

**Perfection  
has never been so close...**

**Are you ready?**



**M**  
**ANGELO**  
ceramica

Michelangelo Buonarroti was a great artist and sculptor who famously said "i saw the angel in the marble and carved until i set him free."

We are an Italian/Iranian brand that tries to make a bridge between the two cultures. The tastes of art, from the east and west by gathering their best architects, interior designers and tile experts.

Our designs are inspired by natural surfaces and textures, classic and contemporary arts, cultural symbols and latest trends. Our mission is to increase the standards of the market by producing innovative, high quality and elegant ceramic tiles to please our customers and make living spaces practical and elegant.

Michelangelo Buonarroti era un grande artista e scultore che pronunciò una celebre frase "ho visto un angelo nel blocco di marmo e l'ho scolpito fino a quando non è stato libero".

Angelo Ceramica nasce da una collaborazione italiano iraniana nel tentativo di costruire un ponte tra le due culture, cercando di cogliere il gusto dell'arte dall'est all'ovest radunando le migliori architetture, i migliori interior designers e le migliori esperienze ceramiche.

I nostri design sono ispirati da superfici naturali, arti classiche e contemporane, dalle rispettive tradizioni culturali e dagli ultimi trend del mercato.

La nostra missione è elevare gli standard qualitativi del mercato, producendo in modo innovativo, con attenzione alla eleganza ceramica nel rispetto della migliore qualità possibile, in modo da soddisfare i nostri clienti per creare ambienti pratici ed eleganti.

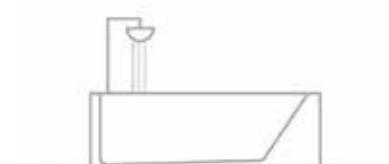
## INDEX



Living spaces



Commercial spaces



Bathrooms



Facade

CEMENTO .....	12
FERROCEMENTO .....	20
VELLUTO .....	26
CASSERO .....	40
LOFT .....	44
BETONITE .....	50
VALENTINO .....	56
CEMENTO CALMO.....	62
MARMO .....	66
MARMO2.0 .....	100
MARMO3.0 .....	112
VOLCAMONICA .....	120
TRAME .....	126
BAITA .....	134
DECAPÉ .....	140
VINTAGE WOOD.....	146
PIRITE ORO .....	152
INDUSTRIA .....	158
STRIP .....	162
VOLCANO .....	168

Material Collection



CEMENTO - 12

30x90 (12"x36")  
60x120 (24"x48")



Material Collection



LOFT - 44

60x120 (24"x48")



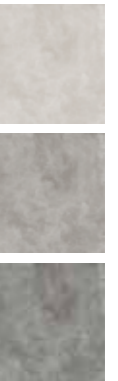
FERROCEMENTO - 20

60x120 (24"x48")



BETONITE - 50

100x100 (40"x40")



VELLUTO - 26

30x90 (12"x36")  
60x120 (24"x48")  
100x100 (40"x40")



VALENTINO - 56

100x100 (40"x40")



CASSERO - 40

60x120 (24"x48")



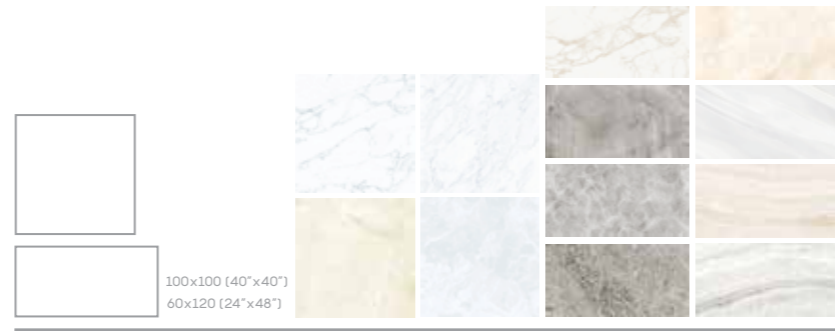
CEMENTO CALMO - 62

100x100 (40"x40")





MARMO - 66



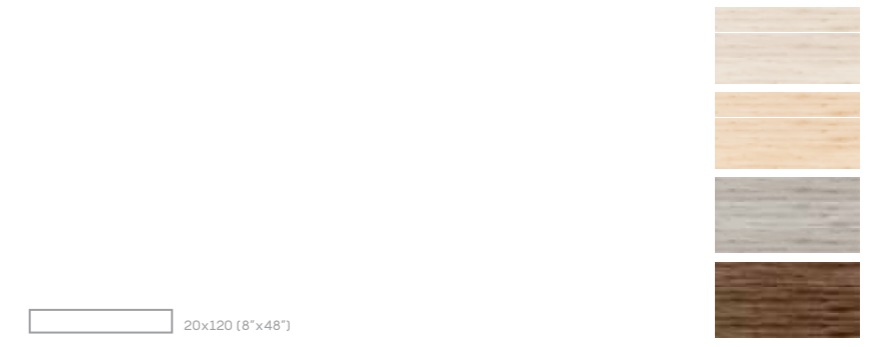
TRAME - 126



MARMO 2.0 - 100



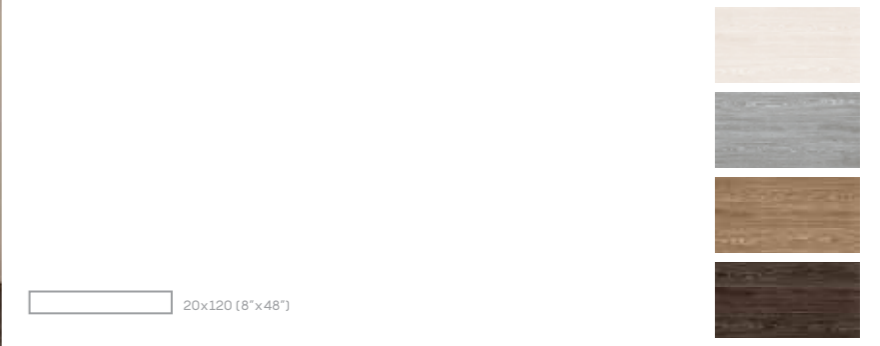
BAITA - 134



MARMO 3.0 - 112



DECAPÉ - 140



VOLCAMONICA - 120



VINTAGE WOOD - 146





PIRITE ORO - 152



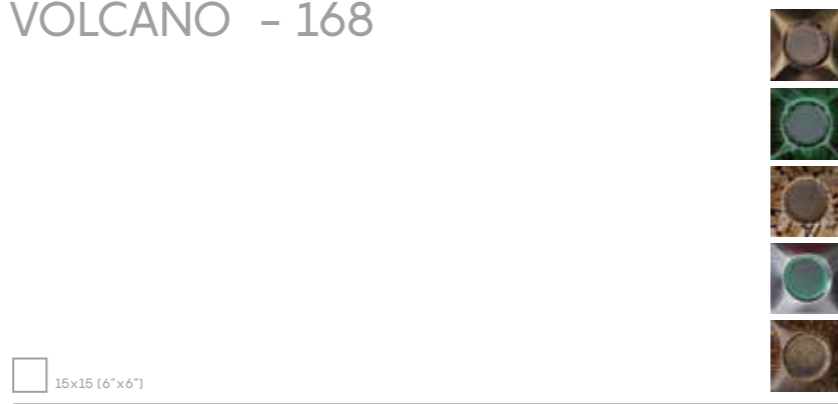
INDUSTRIA - 158



STRIP - 162



VOLCANO - 168



# CEMENTO

La collezione cemento è ispirata dai nuovi contesti urbani e dai trend architettonici contemporanei. Combinazioni di cemento e calcestruzzo, la patina dei metalli arrugginiti con un'alternanza di tonalità chiaroscuro con mood vitage che sono ideali per dare agli spazi residenziali un tocco personale; o per creare soluzioni chiavi in mano per applicazioni commerciali per aree contemporanee con caratteri dinamici. Vi sono due misure di piastrelle (60x120, 30x90) e tre sfumature opache alternative e 60x120 in 3 sfumature lucide.

The CEMENTO collection is inspired by new urban contexts and contemporary architectural trends. Combinations of cement and concrete, the patina of rusted metals with alternating chiaroscuro hues with vintage moods that are ideal for giving residential spaces a personal touch; or for creating turnkey solutions for commercial applications for contemporary areas with a dynamic characters. The tiles come in two sizes (60x120, 30x90) and shades in matt alternative and 60x120 in 3 shades of glossy reflection.

20x120cm  
60x120cm







# CEMENTO



60x120cm  
11.4 mm  
  
  




Light  
Matt - Code: 9120  
Polished - Code: 9135

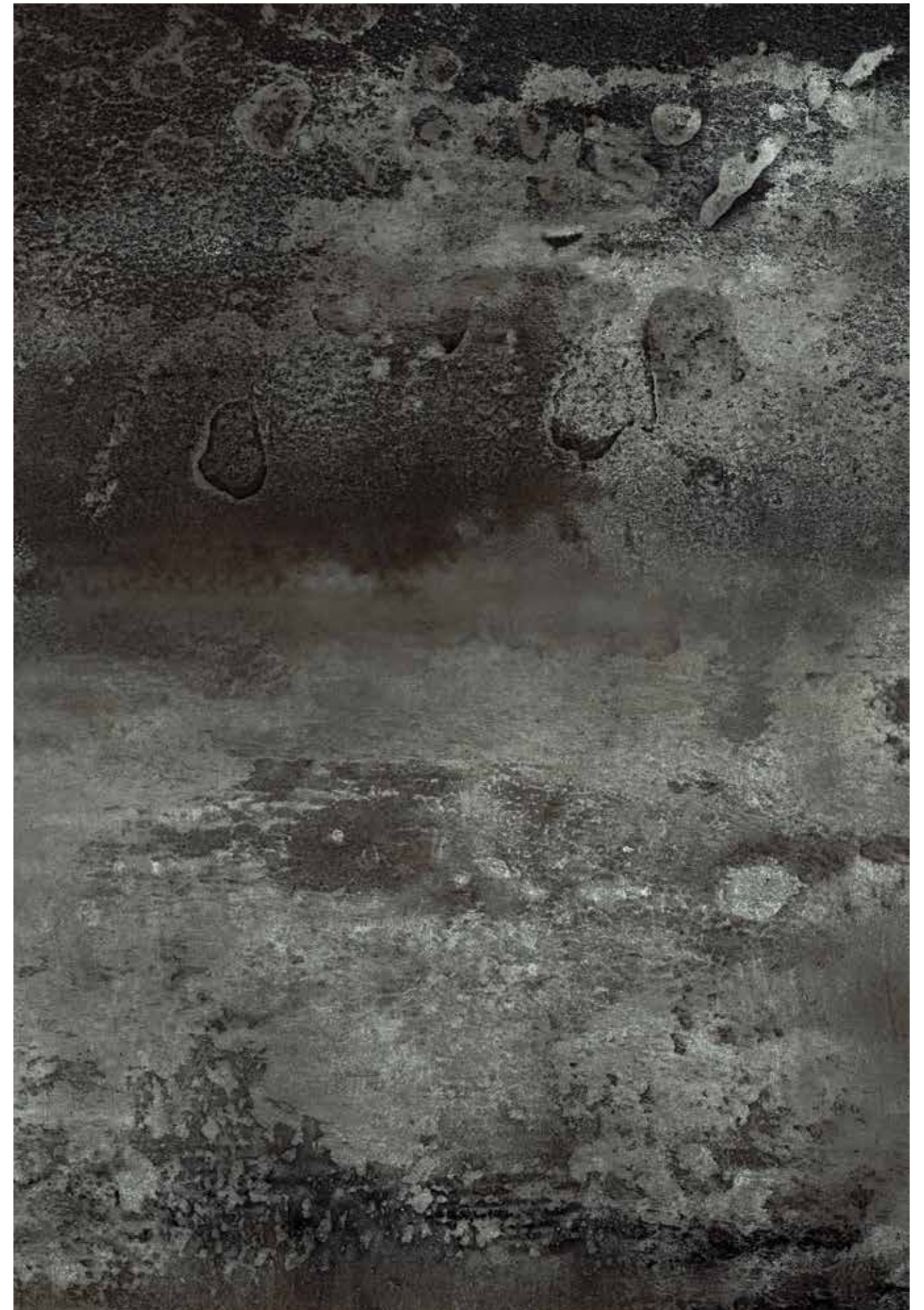


Medium  
Matt - Code: 9121  
Polished - Code: 9136



Black  
Polished - Code: 9137

CEMENTO



# CEMENTO



Light  
Matt - Code: 9120  
Blocchi - Code: 9211  
Inciso - Code: 9208



Medium  
Matt - Code: 9121  
Blocchi - Code: 9212  
Inciso - Code: 9210



Dark  
Matt - Code: 9122  
Blocchi - Code: 9213  
Inciso - Code: 9209

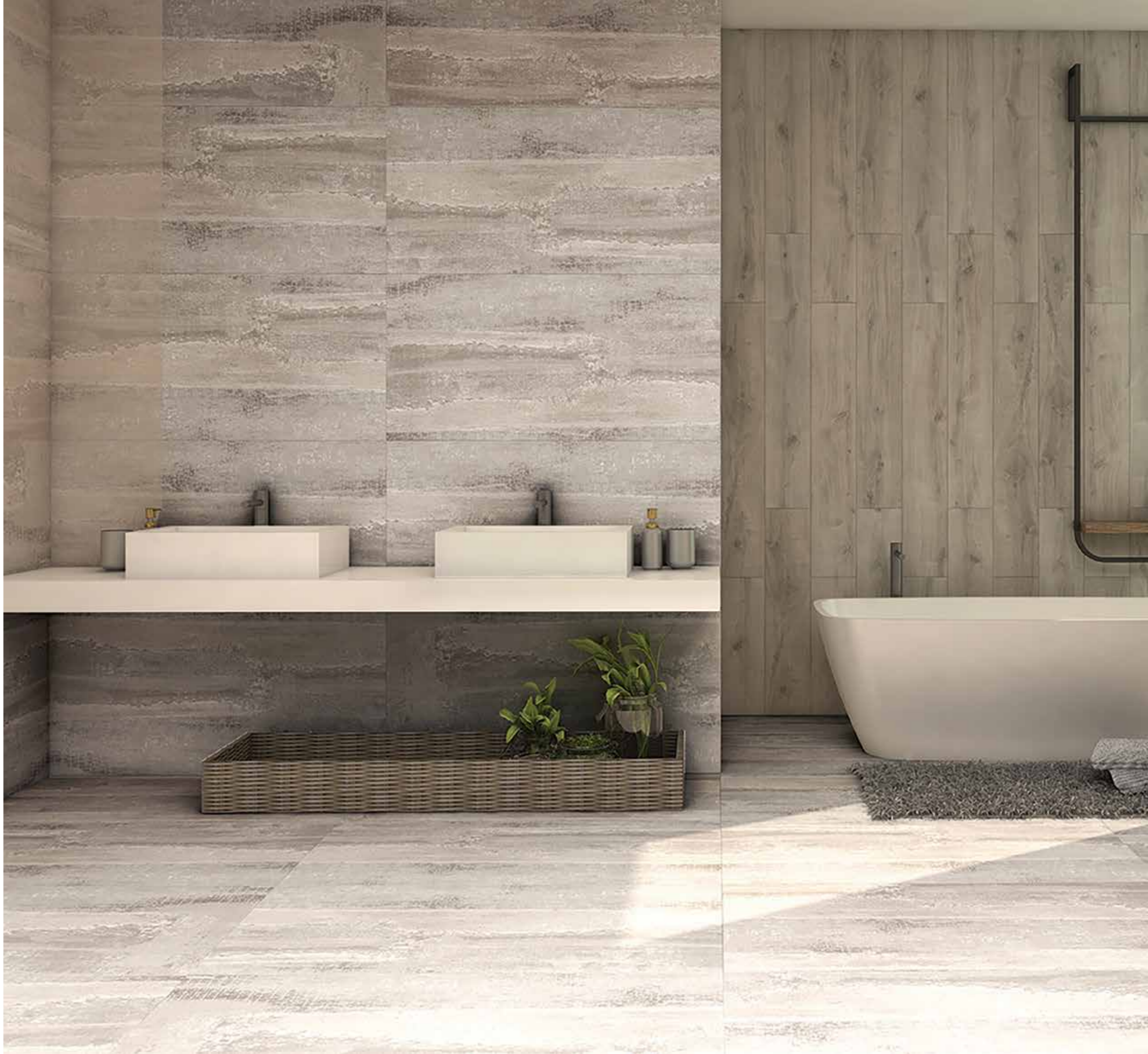


## FERROCEMENTO

Quando il ferro ed il cemento si incontrano nascono spesso atmosfere post industriali di un fascino vintage ma anche molto attuale . In questo caso la rivisitazione di questo binomio suggerisce un approccio dinamico dell'ambiente dove la ceramica così decorata diventa essa stesso elemento di decoro e caratterizzazione di ambienti commerciali e non solo.

When iron and cement come together, there are often post-industrial atmospheres of vintage as well as modern charm. In this case, the reinterpretation of this combination suggests a dynamic approach to the environment where the decorated ceramics become an element of decoration and characterization commercial as well as other environments.

60x120cm





# FERROCEMENTO



60x120cm

11.4 mm



Light Grey  
Matt - Code: 9240  
Polished - Code: 9188



Grey  
Matt - Code: 9239  
Polished - Code: 9180



Beige  
Matt - Code: 9238  
Polished - Code: 9179



Brown  
Matt - Code: 9237  
Polished - Code: 9178

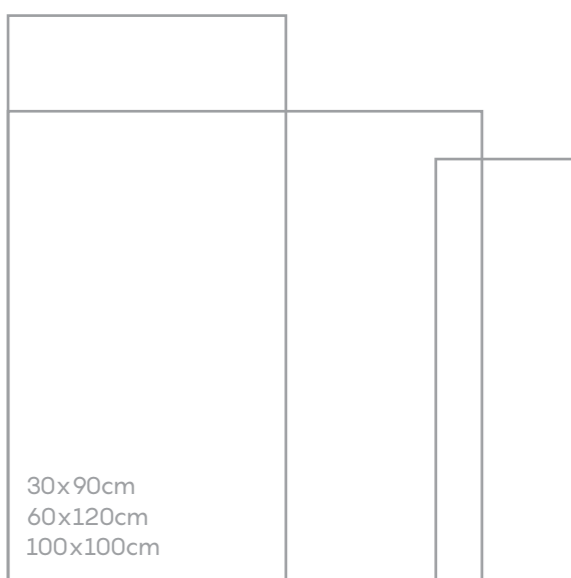
# FERROCEMENTO

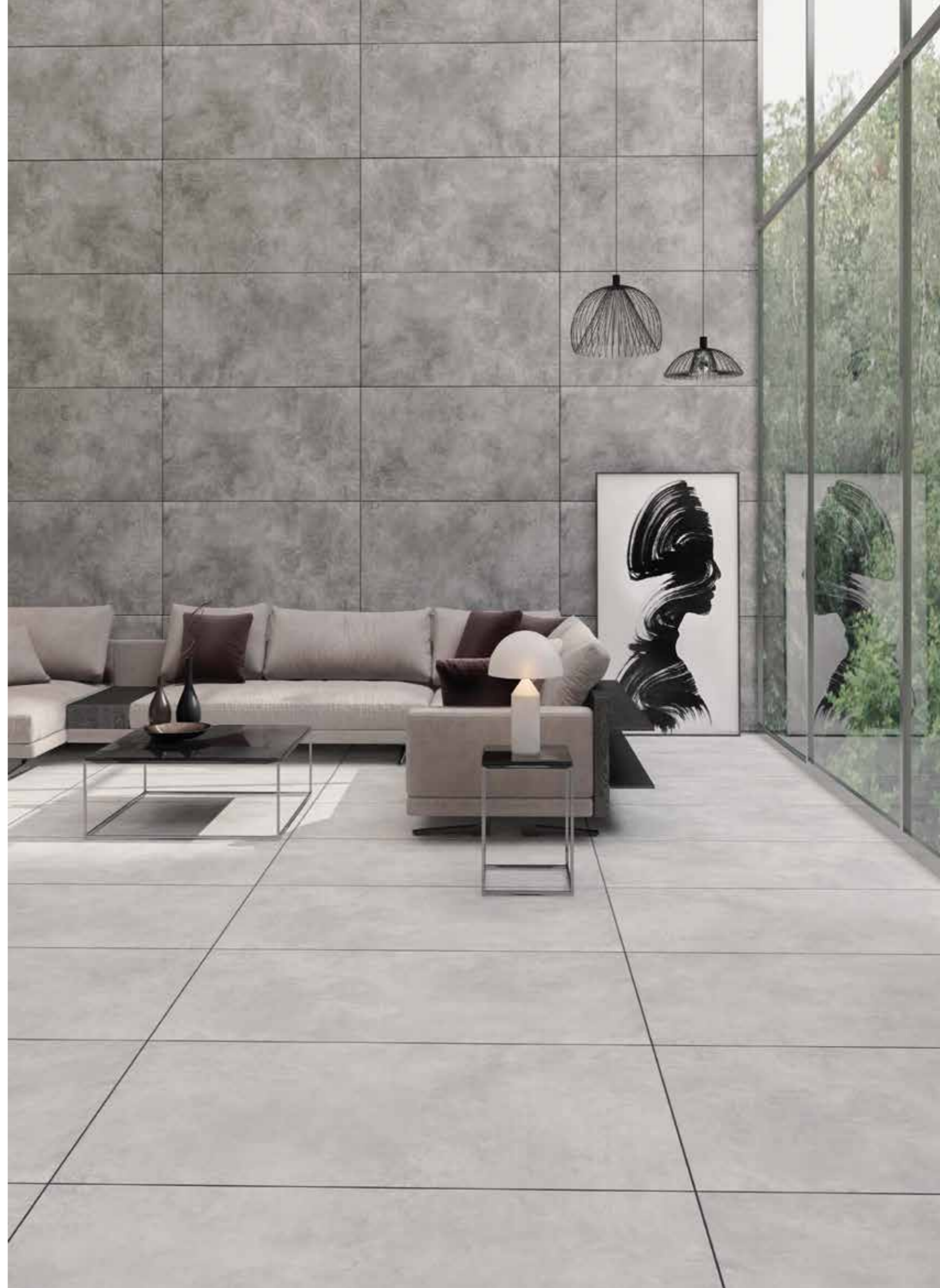


# VELLUTO

La caratteristica principale della collezione è un'originale sensazione di delicatezza che aiuta ad instaurare una superficie liscia e continua dove i riflessi opachi e lucidi si alternano. VELLUTO è disponibile in 5 colori opzionali innovativi queste piastrelle 60x120 rettificate accentuano il modernismo high-tech tramite un'interpretazione della ceramica. Sono inoltre disponibili in Ardesia. Questa collezione è adatta sia per la maggiorparte degli interni residenziali che per prestigiosi locali commerciali.

The hallmark feature of the collection is an original sensation of softness that helps establish a smooth, continuous surface on which matt and glossy reflections alternate. VELLUTO is available in five innovation color options, these 60x120 rectified tiles accentuate high tech modernism through ceramic interpretation. You can have them in Ardesia (slate) option as well. This collection is suitable both for the most sophisticated of residential interiors and for modern prestigious commercial premises.









VELLUTO



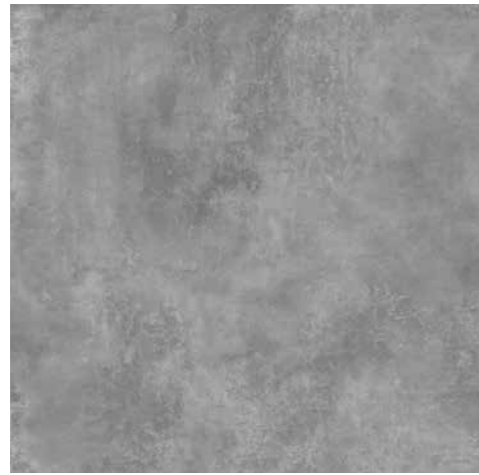
100x100cm - Matt



10 mm



Light Grey  
Code: 9144



Grey  
Code: 9143



Dark Grey  
Code: 9142



VELLUTO



60x120cm



11.4 mm



Light Grey  
Matt - Code: 9144  
Polished - Code: 9154



Light Grey  
Ardesia - Code: 9149



Grey  
Matt - Code: 9143  
Polished - Code: 9153



Grey  
Ardesia - Code: 9148



Dark Grey  
Matt - Code: 9142  
Polished - Code: 9152



Dark Grey  
Ardesia - Code: 9147

VELLUTO



60x120cm



11.4 mm



Beige  
Matt - Code: 9253  
Polished - Code: 9254



Beige  
Ardesia - Code: 9255



Brown  
Matt - Code: 9140  
Polished - Code: 9150

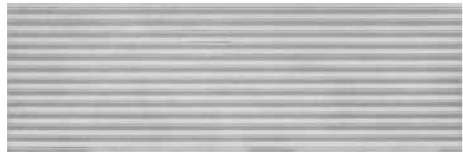


Brown  
Ardesia - Code: 9145

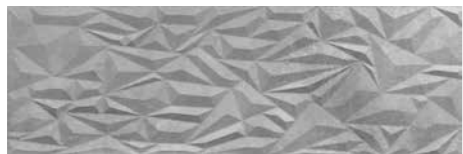
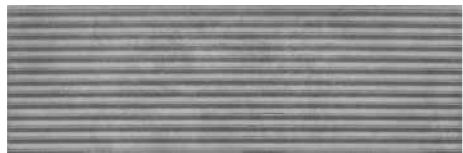
VELLUTO



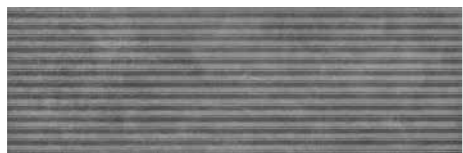
30x90cm  
11 mm



Light Grey  
Matt - Code: 9144  
Canalette - Code: 9223  
Geometrico - Code: 9218



Grey  
Matt - Code: 9143  
Canalette - Code: 9222  
Geometrico - Code: 9217



Dark Grey  
Matt - Code: 9142  
Canalette - Code: 9221  
Geometrico - Code: 9216

VELLUTO

VELLUTO



30x90cm  
11 mm



Beige  
Matt - Code: 9253  
Canalette - Code: 9256  
Geometrico - Code: 9257



Brown  
Matt - Code: 9140  
Canalette - Code: 9219  
Geometrico - Code: 9214

## VELLUTO - Decorazione



Capri - Code:0302



Positano - Code:0303



Sorrento - Code: 0299



Procida - Code: 0298



# CASSERO

A volte la grossolanità delle opere pubbliche può diventare un elemento estremamente originale per decorazioni ceramiche. In questo caso Cassero riprende le strutture di cemento armato nel loro aspetto più cantieristico con la rilevanza delle impronte lasciate dal legno che lo contiene. In questo modo la possibilità di utilizzo soprattutto a facciata rende questa soluzione ceramica molto attuale e moderna e sicuramente mai banale.

Sometimes the roughness of public works can become an extremely original element for ceramic decorations. In this case, Cassero resumed the reinforced concrete structures in their most shipbuilding aspect with the importance of the imprints left by the wood that contains it. This ceramic solution is used mainly in the façade to achieve a very modern and timeless design.

60x120cm



CASSERO



60x120cm

11.4 mm



A+  
color body

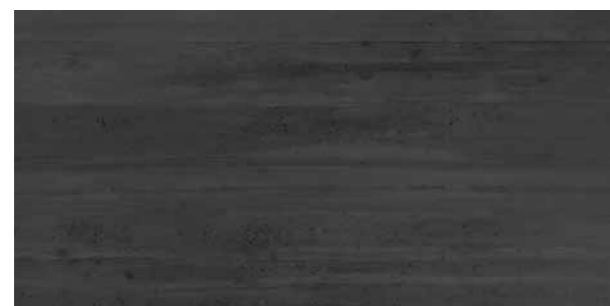
CASSERO



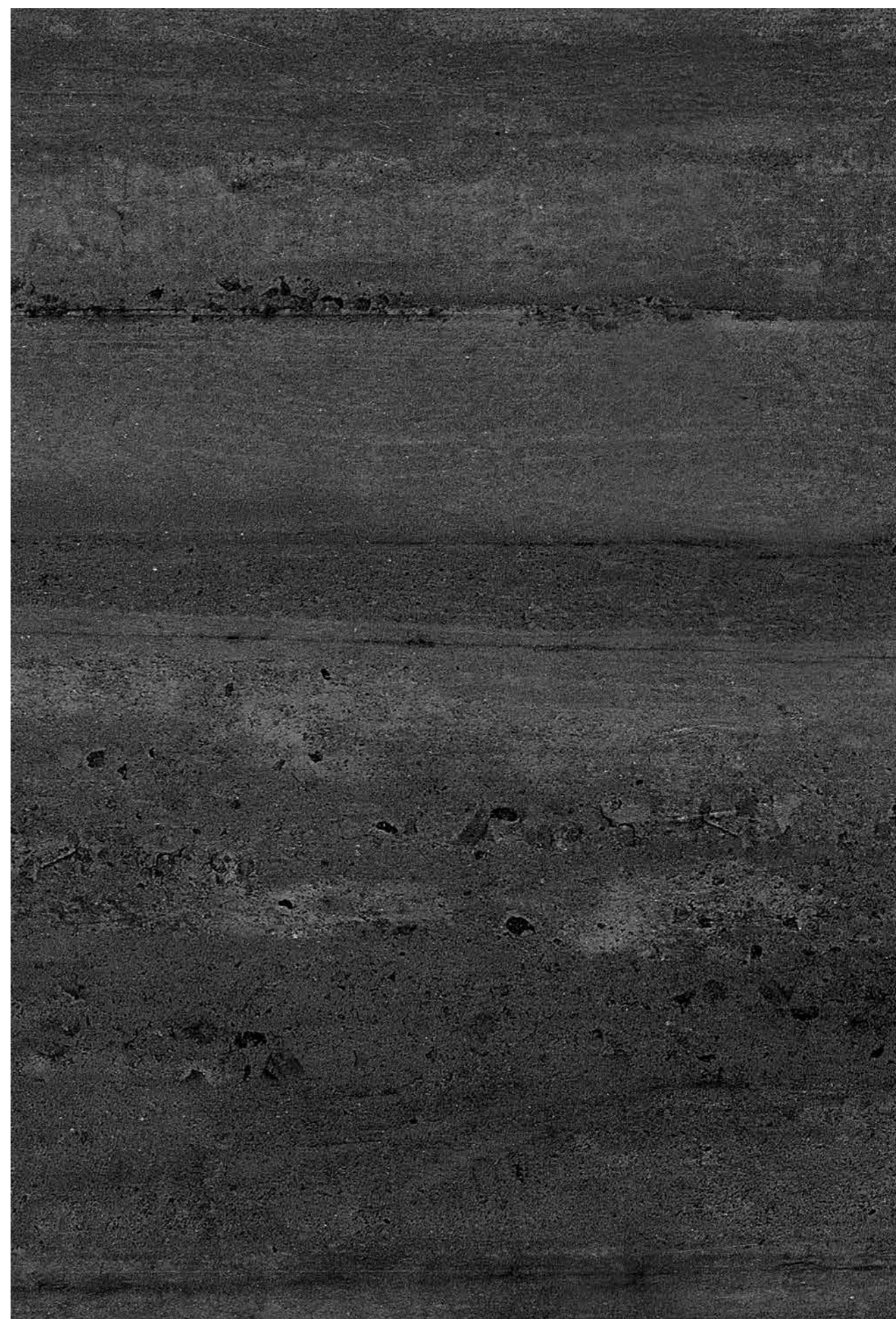
Light Grey  
Matt - Code: 9226



Grey  
Matt - Code: 9225



Dark Grey  
Matt - Code: 9224



## LOFT

Il cemento da materiale povero e industriale come è si trasforma in questa collezione come materiale sofisticato e imprevedibile. Le differenze nella struttura e nelle sfumature cromatiche di questo prodotto, conferiscono al cemento una veste più idonea alla realizzazione di ambienti moderni sempre più esigenti. L'attualità di questo prodotto e la sua complessità lo rendono adatto per utilizzazioni commerciali, ma anche residenziali di tendenza.

The cement from poor industrial material as it is transformed into this collection as a sophisticated and unpredictable material. The differences in the structure and color shades of this product, give the cement a more suitable look for the realization of modern environments. The relevance of this product and its complexity make it suitable for commercial, as well as trendy residential uses.

60x120cm





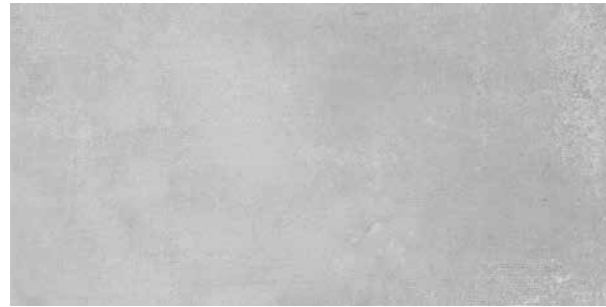


LOFT

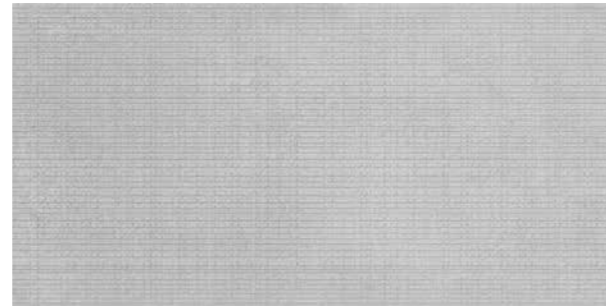


60x120cm

11.4 mm



Light Grey  
Matt - Code: 9243



Light Grey - Rotaia  
Matt - Code: 9249



Grey  
Matt - Code: 9242



Grey - Rotaia  
Matt - Code: 9248

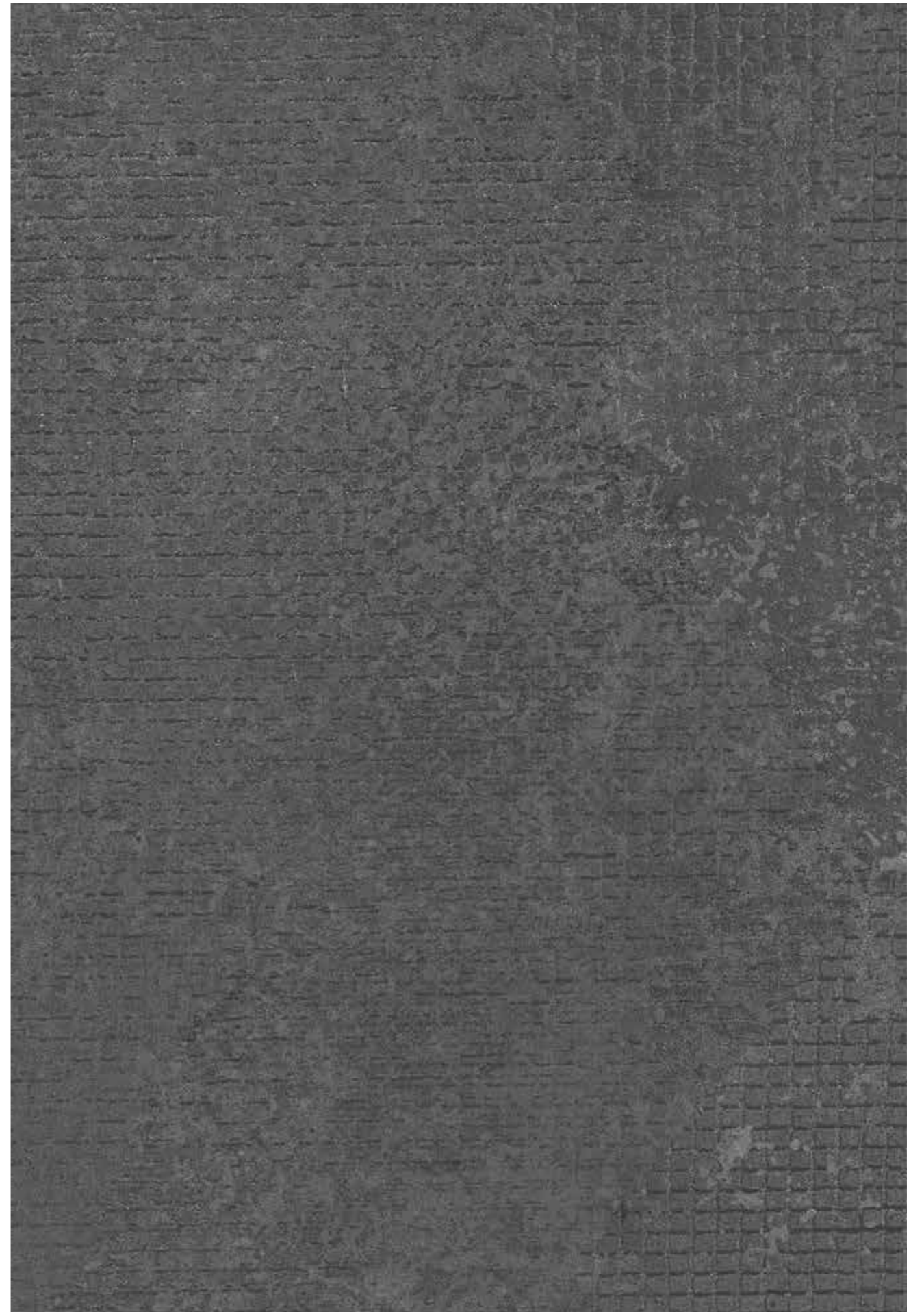


Dark Grey  
Matt - Code: 9241



Dark Grey - Rotaia  
Matt - Code: 9247

LOFT



## BETONITE

La collezione Betonite assicura stile e semplicità agli spazi suscitando idee di pace e ordine a ogni passo. Si tratta di una collezione perfetta per riempire ambienti interni ed esterni all'edificio. Lo stile potente del cemento dona carattere agli ambienti di una residenza, alle sale di un ristorante e rimarca pulizia e modernità allo stesso tempo. La superficie di questo cemento ceramico è indubbiamente uno dei più versatili e provvede a donare continuità tra differenti aree tra loro.

BETONITE gives style and simplicity to the design with an impression of peace and good order at every step. It's perfect for fulfilling the potential of many locations and contexts from indoors to outdoors. The forceful style of the concrete look gives character to a living-room or the main dining-room of a restaurant, and denotes cleanliness and modernity. The surface texture of concrete-effect porcelain stoneware tiles is definitely one of the most versatile, and can provide perfect continuity between different areas.

100x100cm





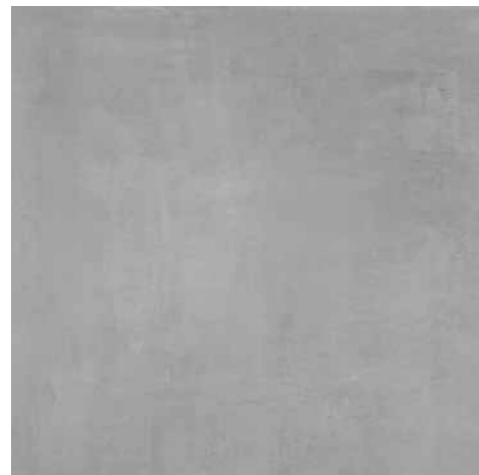
BETONITE



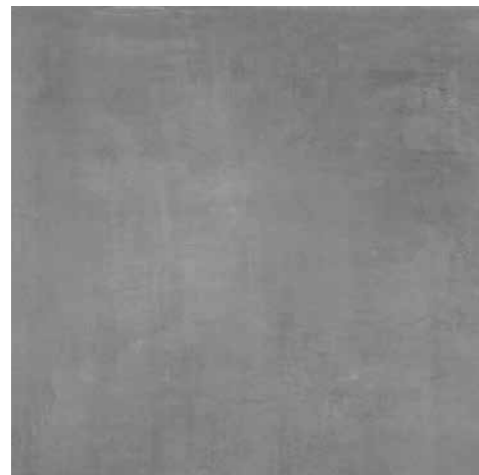
100x100cm - Matt



10 mm



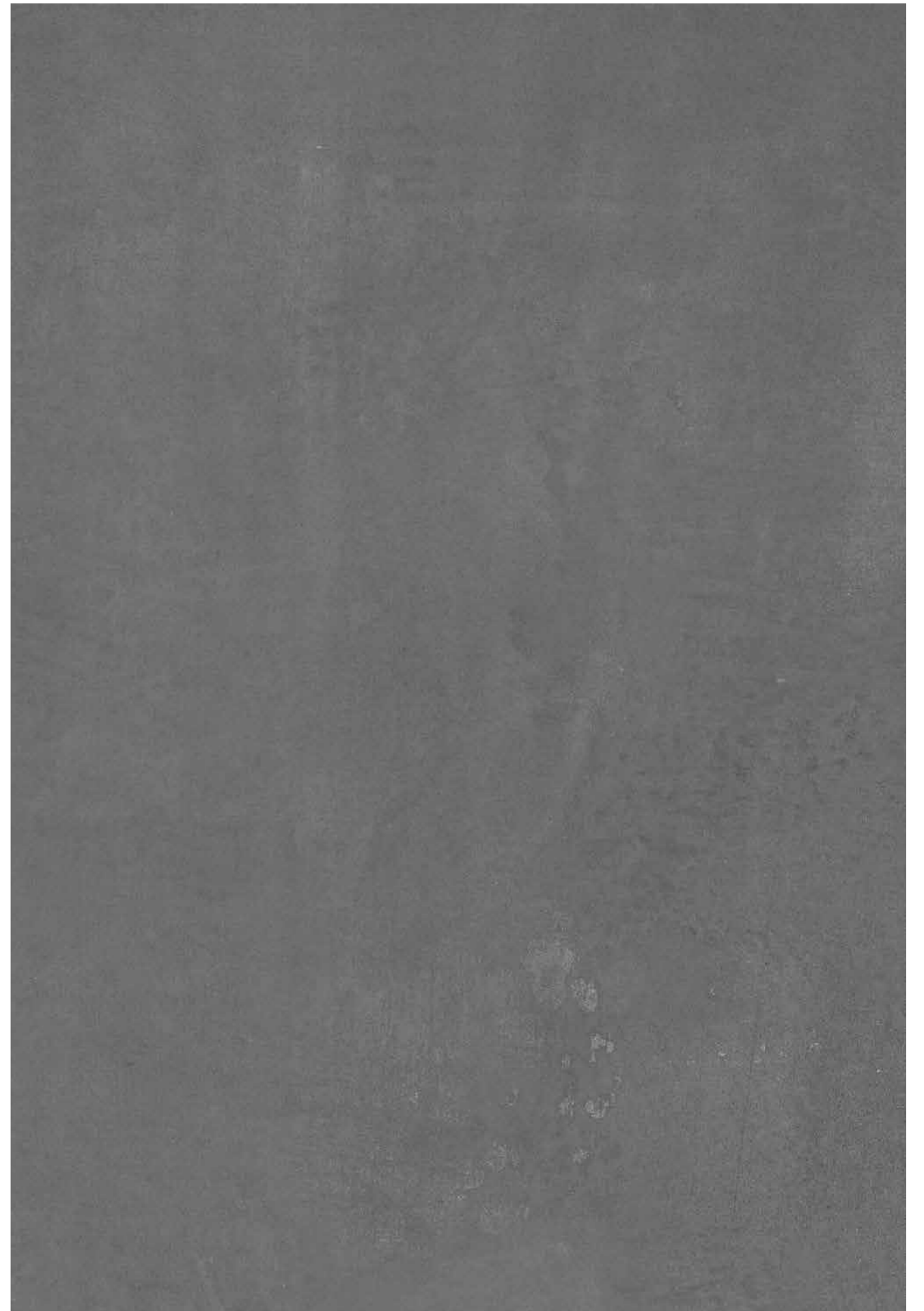
Light Grey  
Code: 9285



Grey  
Code: 9286



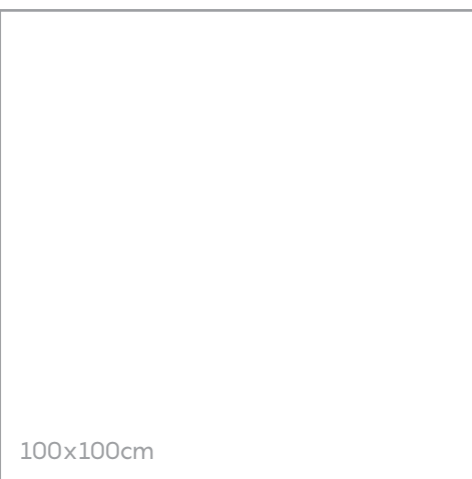
Dark Grey  
Code: 9287



## VALENTINO

La collezione Valentino conferma l'eccellenza tecnica di questo materiale e garantisce uno stile ricco nei significati e prestigioso nel Design per spazi interni sia pubblici che privati arricchendoli di carisma. Il rivestimento ceramico armonizza forme architettoniche per ottenere progetti di design esclusivo. Valentino è disponibile in 3 colori nella superficie satinata e assicura nuovi approcci architettonici dove eleganza e praticità si incontrano senza sforzo.

Valentino confirms its technical excellence and offers a style rich in meaning and prestige for the design of public and private interiors. With the striking, charismatic. The ceramic covering harmonises architectural forms to realise exclusive design projects. Valentino is available in three colours, in matt finishes, and inspires new architectural approaches where elegance and practicality meet.



100x100cm





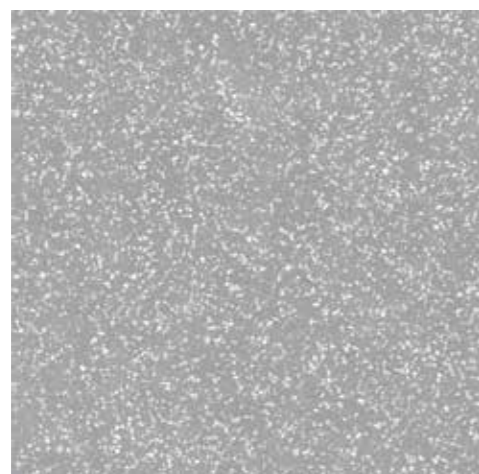
VALENTINO



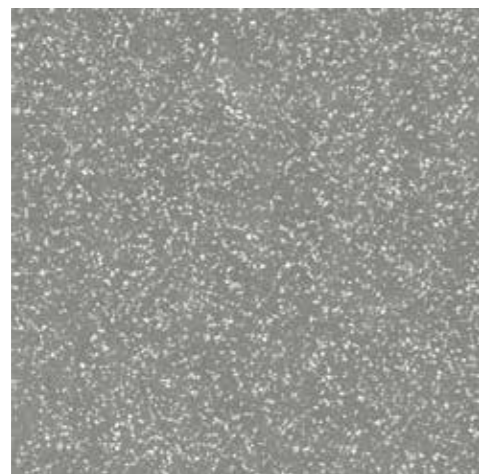
100x100cm - Matt



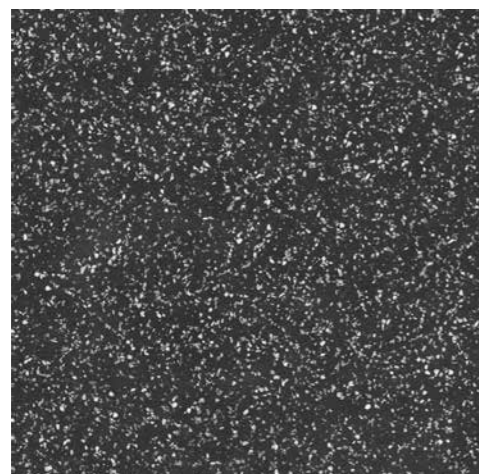
10 mm



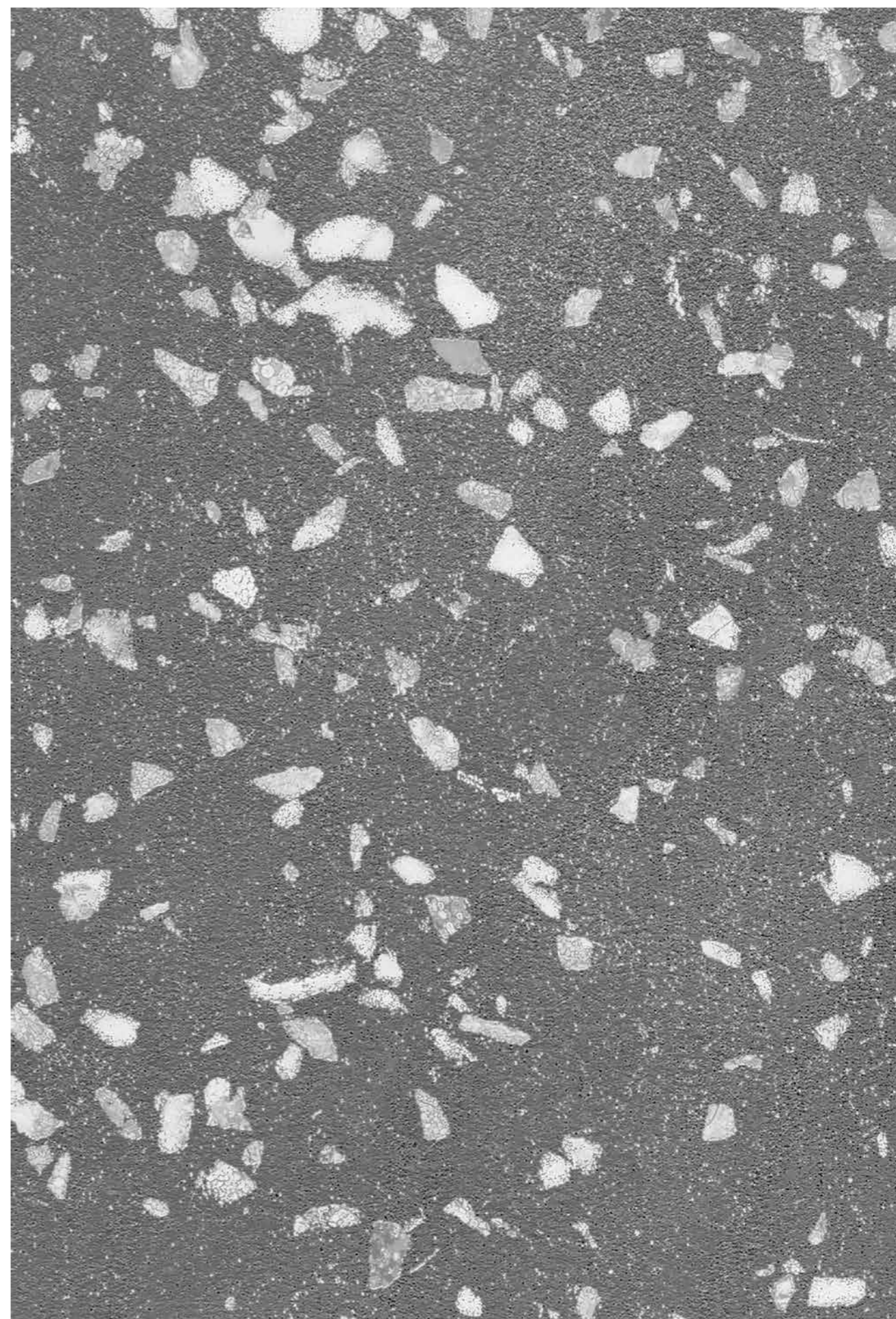
Light Grey  
Code: 9293



Grey  
Code: 9294



Dark Grey  
Code: 9295



## CEMENTO CALMO

La collezione Valentino conferma l'eccellenza tecnica di questo materiale e garantisce uno stile ricco nei significati e prestigioso nel Design per spazi interni sia pubblici che privati arricchendoli di carisma. Il rivestimento ceramico armonizza forme architettoniche per ottenere progetti di design esclusivo. Valentino è disponibile in 3 colori nella superficie satinata e assicura nuovi approcci architettonici dove eleganza e praticità si incontrano senza sforzo.

Valentino confirms its technical excellence and offers a style rich in meaning and prestige for the design of public and private interiors. With the striking, charismatic. The ceramic covering harmonises architectural forms to realise exclusive design projects. Valentino is available in three colours, in matt finishes, and inspires new architectural approaches where elegance and practicality meet.

100x100cm





# CEMENTO CALMO



100x100cm - Matt



10 mm



Code: 9281

CEMENTO CALMO



## MARMO

MARMO è una collezione senza tempo delle migliori pavimentazioni e dei rivestimenti, ideale per l'arredamento delle case sia in stile classico che contemporaneo. Questa collezione ha tre tipi di marmo di tendenza nelle misure 60x120.

MARMO is a timeless collection of fine floorings and coverings, ideal for furnishing the home with a classic or more contemporary style. Three trending marbles are placed in this collection in 60x120.



60x120cm  
100x100cm



TIFFANY



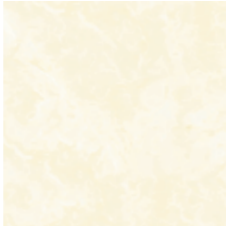
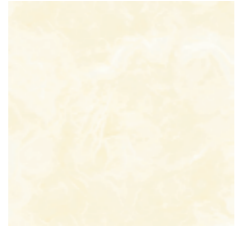
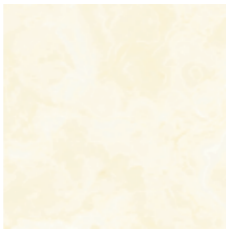
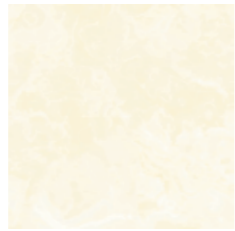
100x100cm - Polished



10 mm



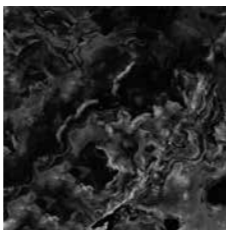
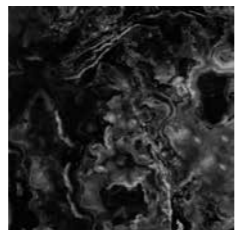
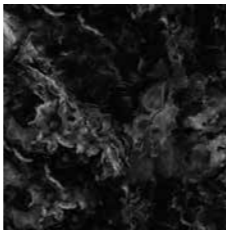
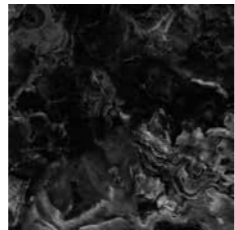
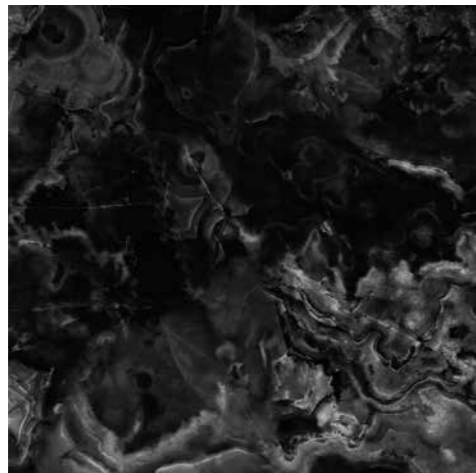
MARMO - TIFFANY



Gold  
Code: 9306



Silver  
Code: 9307

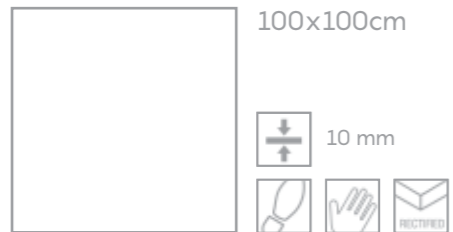


Black  
Code: 9308





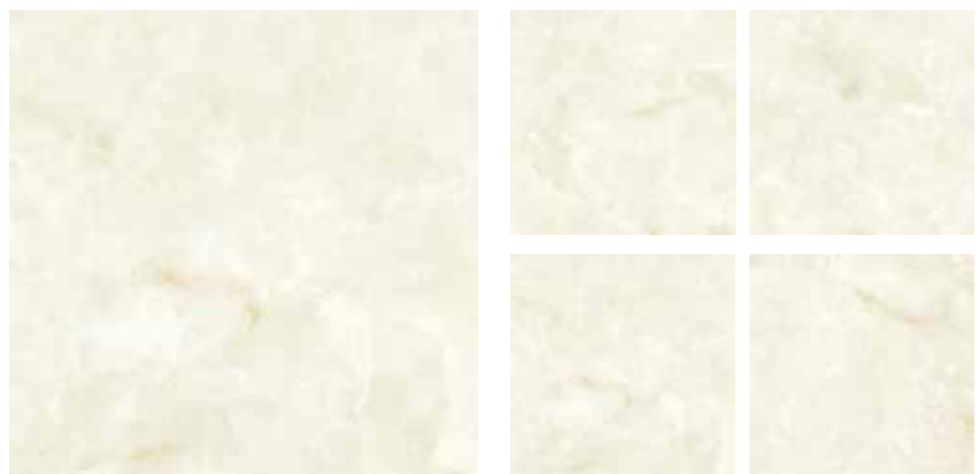
MARMO - PALAZZO - DELPHUSE



MARMO - PALAZZO - DELPHUSE



PALAZZO  
Polished - Code: 9309

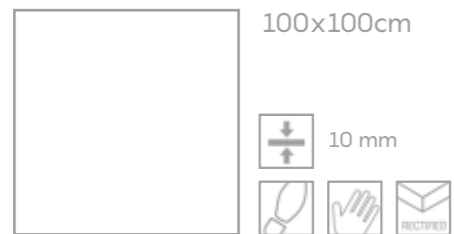


DELPHUS  
Polished - Code: 9305





MARMO - CALACATTA



Calacatta Grey  
Matt - Code: 9134  
Polished - Code: 9304



Calacatta Gold  
Matt - Code: 9133  
Polished - Code: 9303







OPAL | CALACATTA | DELPHUS



60x120cm



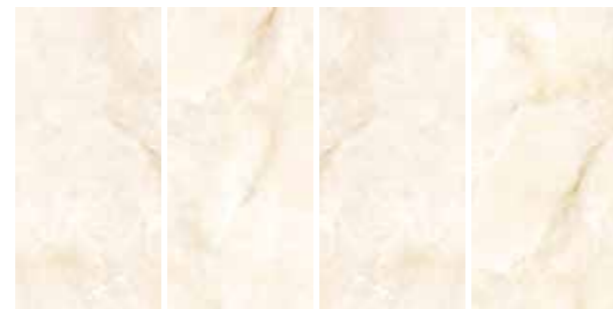
11.4 mm



OPAL  
Matt - Code: 9182  
Polished - Code: 9127

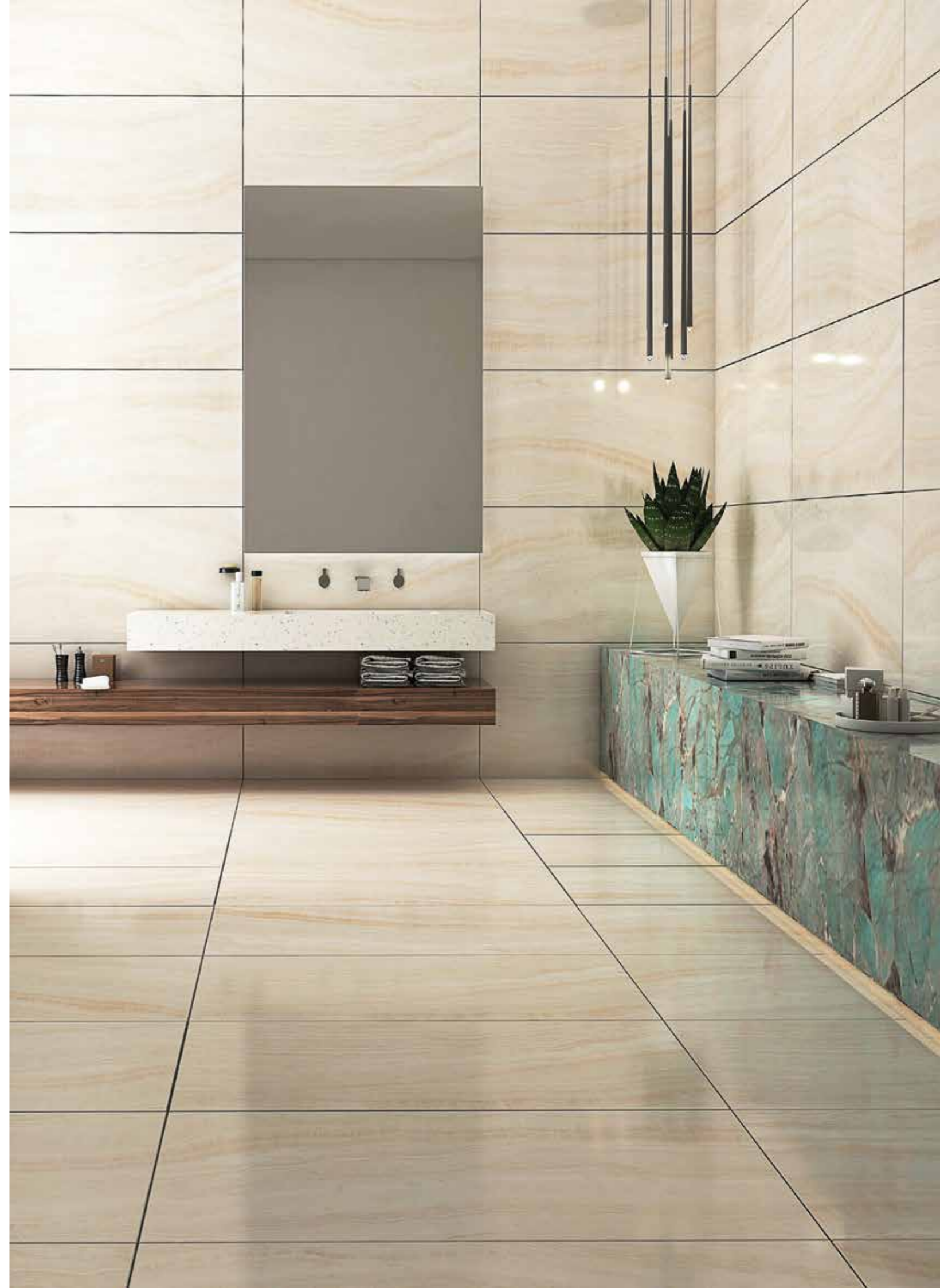


CALACATTA  
Matt - Code: 9133  
Polished - Code: 9128

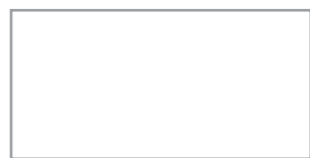


DELPHUS  
Matt - Code: 9181  
Polished - Code: 9125





# CANYON



60x120cm

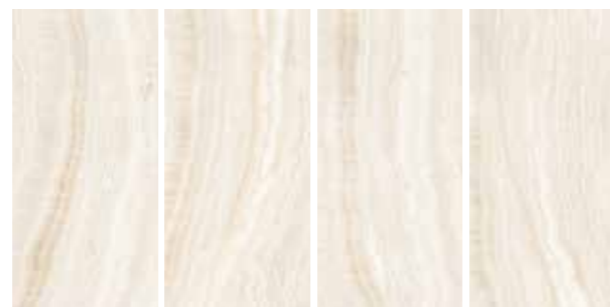
11.4 mm



## MARMO - CANYON



White  
Polished - Code: 9185



Beige  
Polished - Code: 9184





ONYX



60x120cm



11.4 mm



Beige  
Polished - Code: 9167



Light Grey  
Polished - Code: 9169



Grey  
Polished - Code: 9168





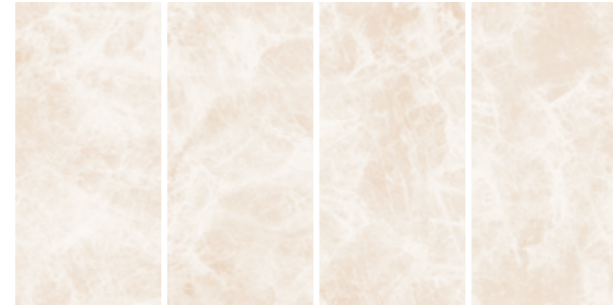
# MARMO - DEMETRIA



60x120cm



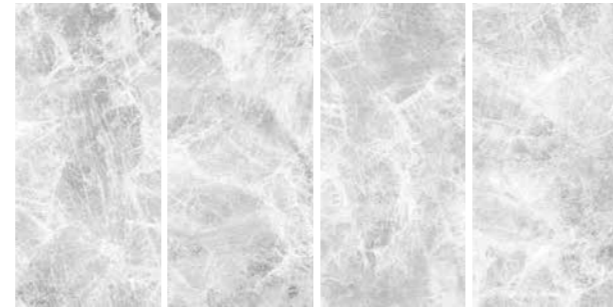
11.4 mm



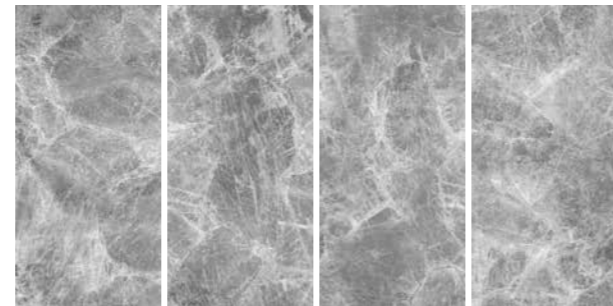
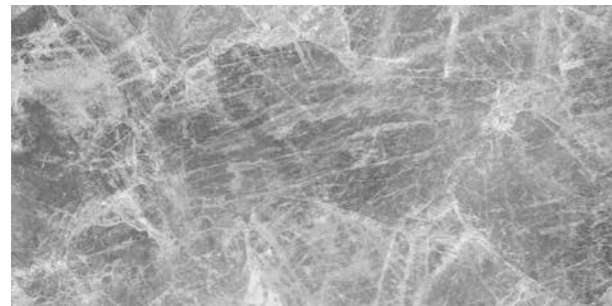
Beige  
Polished - Code: 9105



Light Grey  
Polished - Code: 9108



Grey  
Polished - Code: 9107



Dark Grey  
Polished - Code: 9106







# MARMO - ALPI



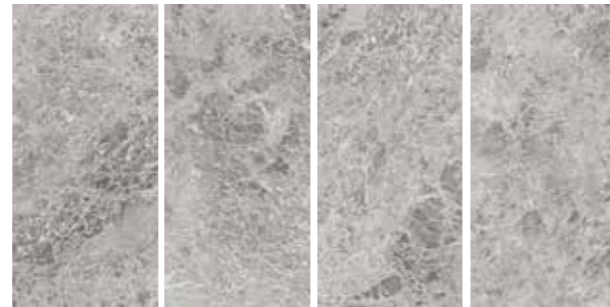
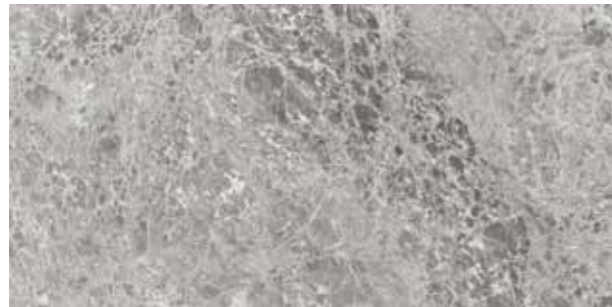
60x120cm



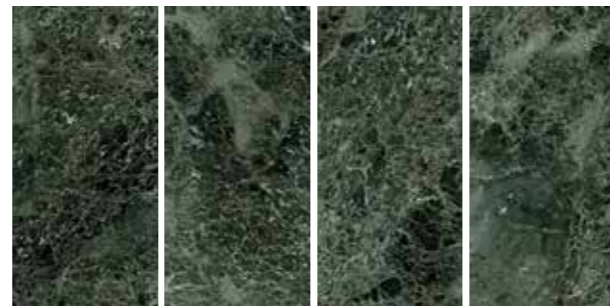
Beige  
Polished - Code: 9100



Light Grey  
Polished - Code: 9104



Grey  
Polished - Code: 9103



Green  
Polished - Code: 9102



## MARMO 2.0

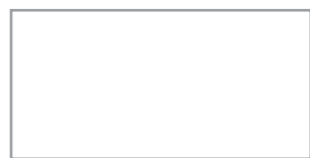
I marmi rappresentano da sempre il principale e più conosciuto materiale da rivestimento per le abitazioni di ogni epoca. In questi nuovi marmi Angelo ceramica vuole proporre i marmi che giocano sul dualismo bianco e nero in una veste nuova, con la proposta di soluzioni decorative che esaltano la modernità di questi marmi, sottolineando ancora una volta l'eleganza di questo materiale in una veste duttile e soprattutto funzionale del materiale ceramico

Marble has always been the main and most well-known covering material for homes of all ages. With these new marbles, ANGELO ceramica proposes the marbles that play on the black and white dualism in a new look, with the proposal of decorative solutions that enhance the modernity of these marbles. They emphasize the elegance of this material in a ductile garment and above all functional through the ceramic material.



60x120cm  
100x100cm

## MARMO 2.0



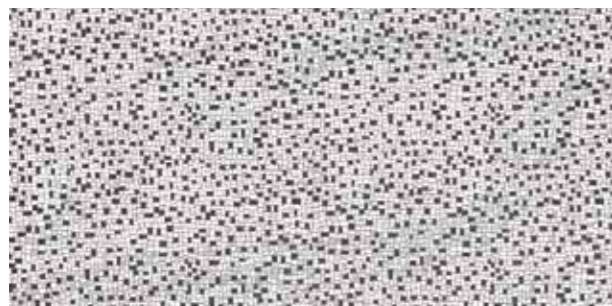
60x120cm



11.4 mm



DISEGNO RIGA  
Polished - Code: 9175



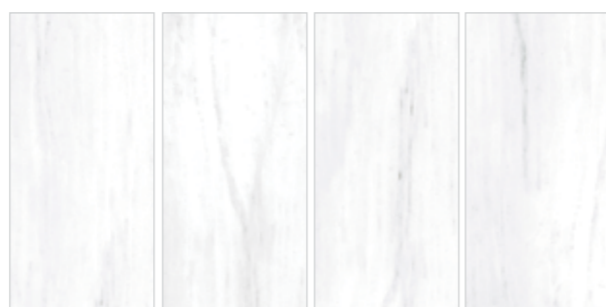
DISEGNO QUADRI  
Polished - Code: 9174



MONTE RIGATO  
Polished - Code: 9173



MONTE BIANCO  
Polished - Code: 9172  
Matt - Code: 9199





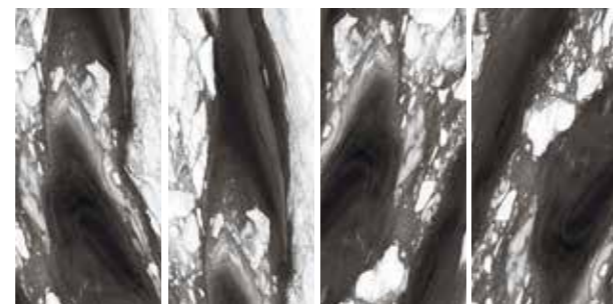
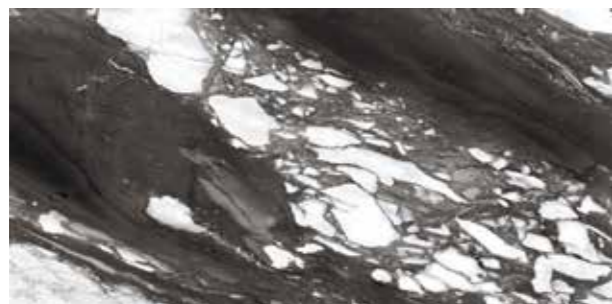
MARMO 2.0 - MONTE NERO



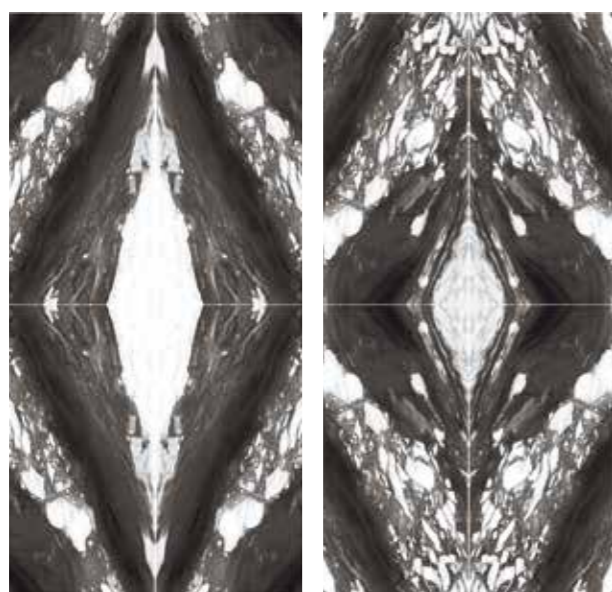
60x120cm



11.4 mm



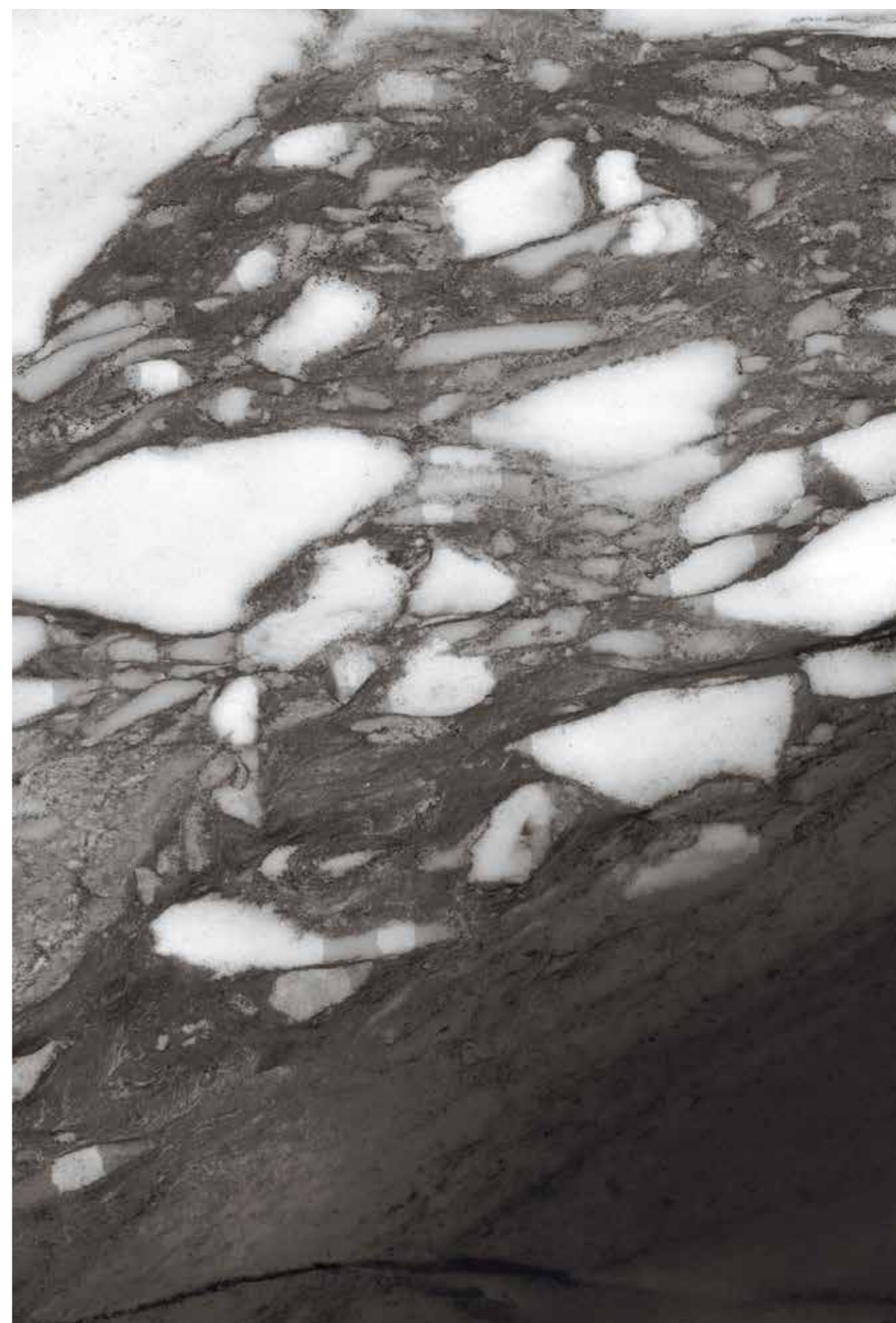
Polished - Code: 9171



4 x (60x120cm)  
Polished - Code: 9272 - 9273  
Polished - Code: 9270 - 9271



Hexagon 25x30cm  
Polished - Code: H102





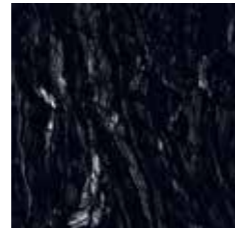
MARMO 2.0 - PALLISSANDRO



100x100cm - Polished



10 mm



Code: 9310

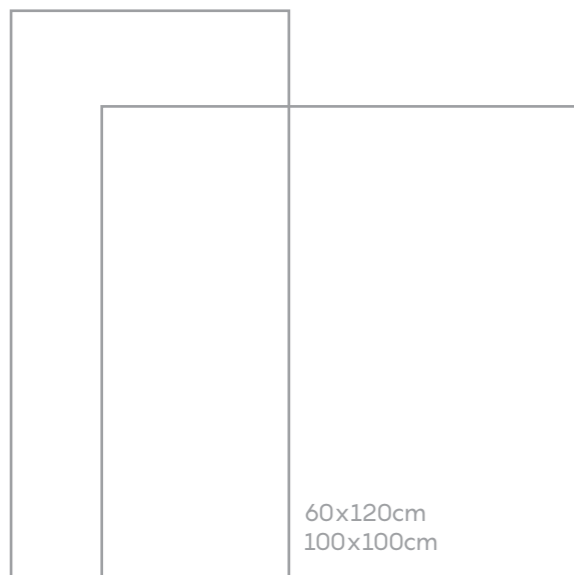




## MARMO 3.0

MARMO è una collezione senza tempo delle migliori pavimentazioni e dei rivestimenti, ideale per l'arredamento delle case sia in stile classico che contemporaneo. Questa collezione ha tre tipi di marmo di tendenza nelle misure 60x120.

MARMO is a timeless collection of fine floorings and coverings, ideal for furnishing the home with a classic or more contemporary style. Three trending marbles are placed in this collection in 60x120.



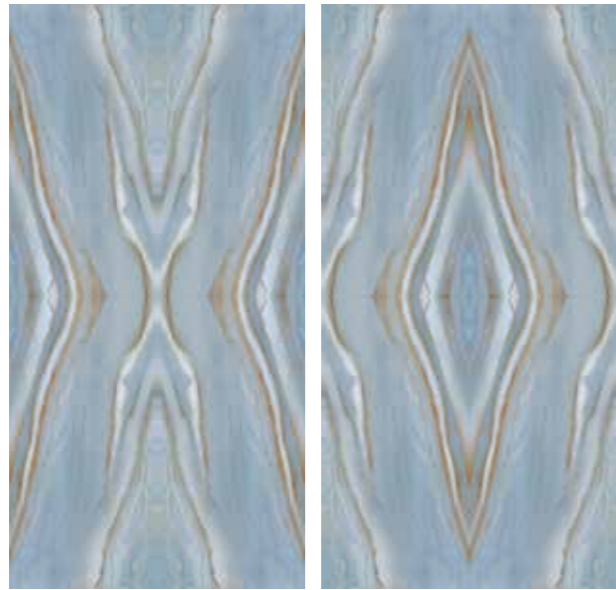


MARMO 3.0 - BLUE BOOKMATCH

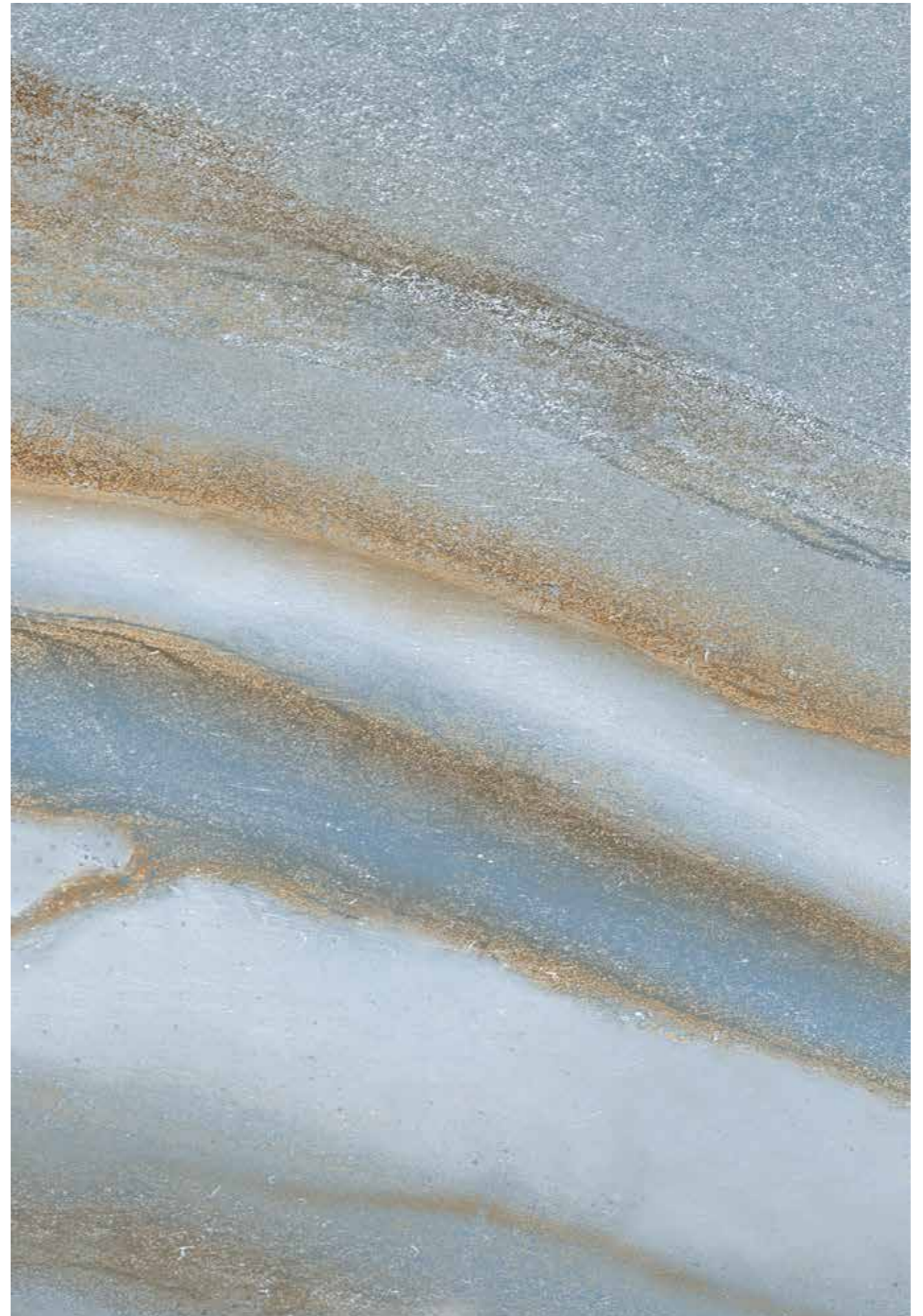


60x120cm

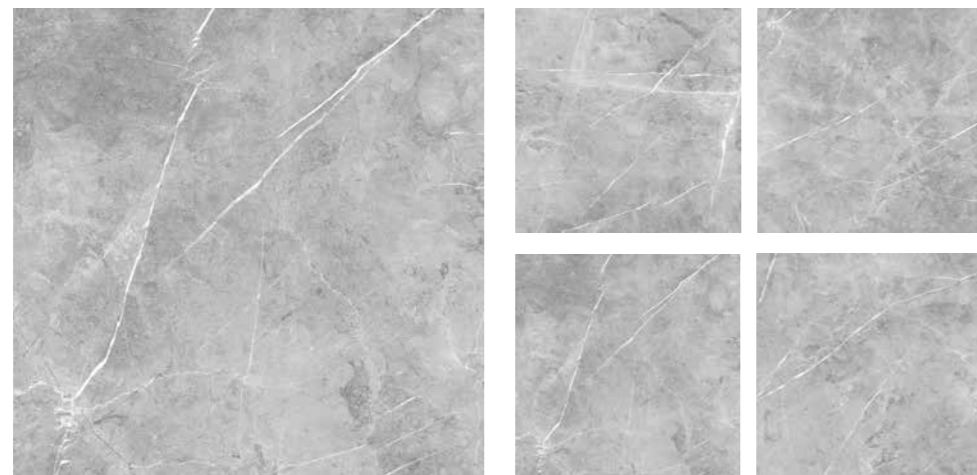
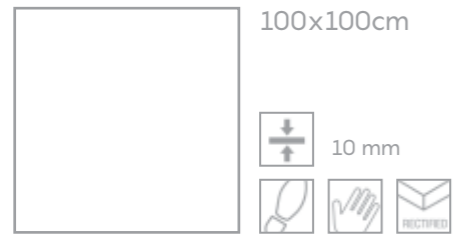
11.4 mm



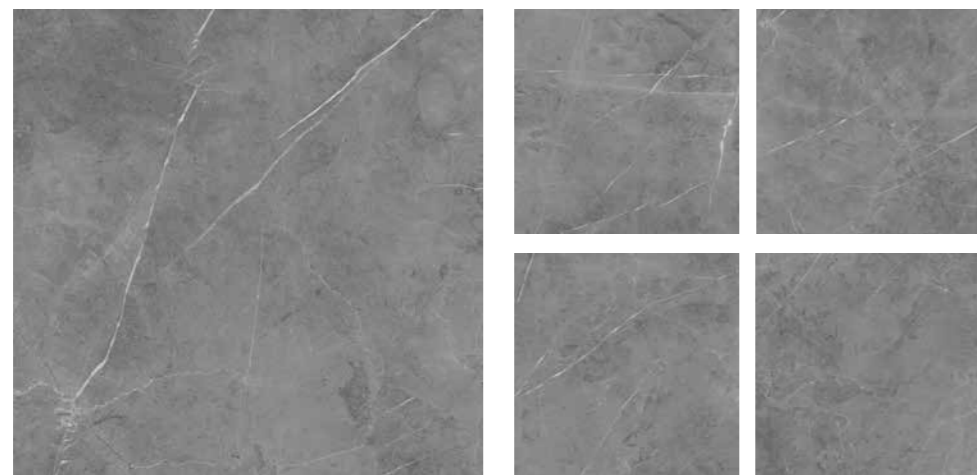
Polished - Code: 9274 - 9275



MARMO 3.0 - MARQUINA

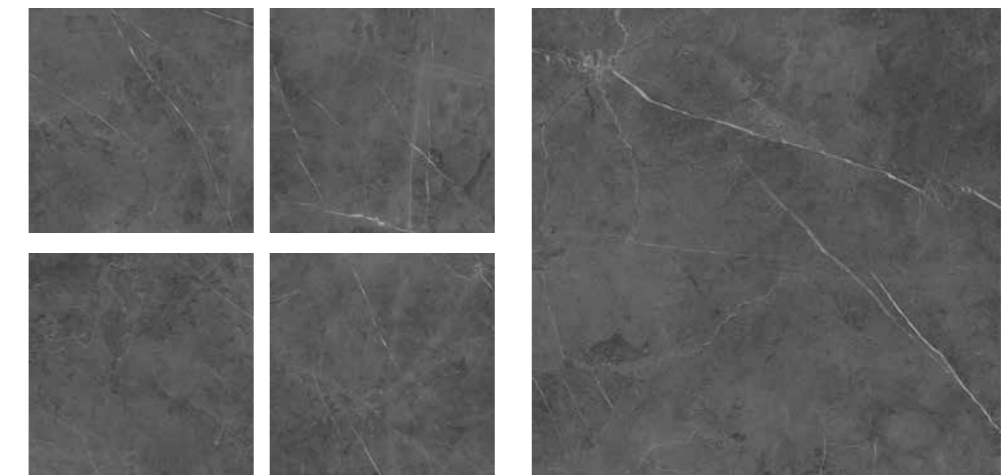
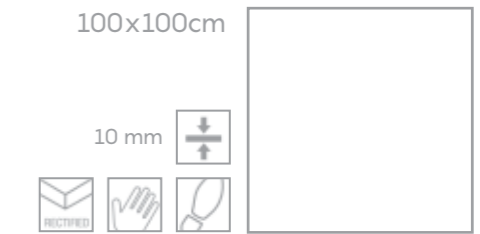


Light Grey  
Matt - Code: 9296

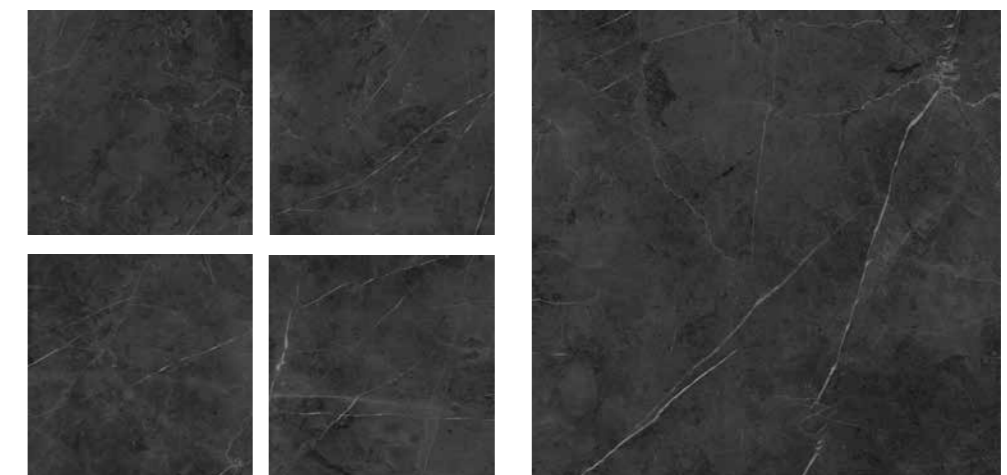


Grey  
Matt - Code: 9297

MARMO 3.0 - MARQUINA



Dark Grey  
Matt - Code: 9298

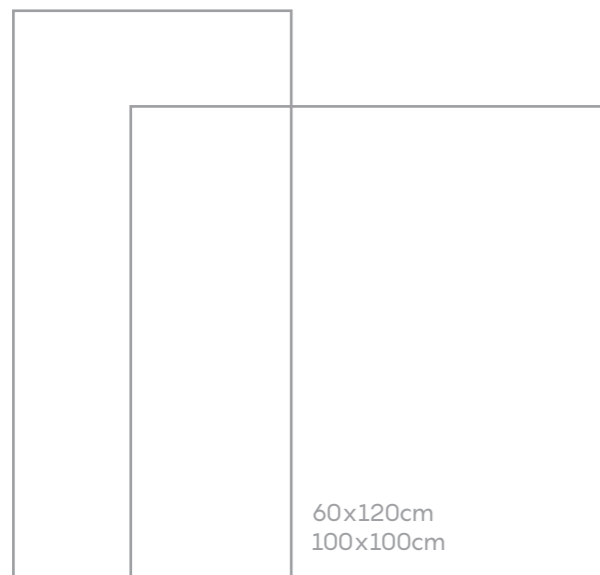


Dark Grey  
Polished - Code: 9302

## VOLCAMONICA

La pietra in questa collezione rappresenta la fonte ispiratrice per rinnovare la solidità di un design estremamente adatto ad ogni tipo di applicazione, dal residenziale al commerciale e dagli interni sia che negli ambienti esterni. L'eleganza di venature appena accennate contribuisce a rendere questo prodotto estremamente moderno ed attuale.

The stone in this collection represents the source of inspiration to renew the solidity of a design that is extremely suitable for any type of application, from residential to commercial and interiors, as well as in outdoor environments. The elegance of veins just mentioned helps to make this product extremely modern and contemporary.



# VOLCAMONICA



60x120cm



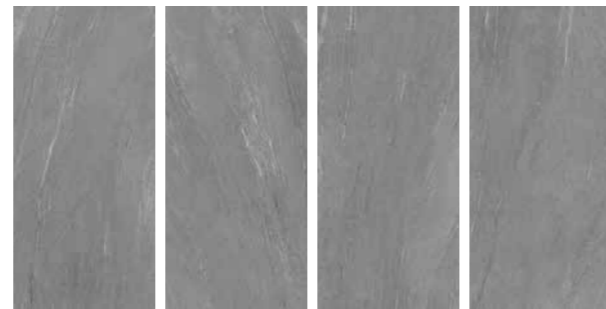
11.4 mm



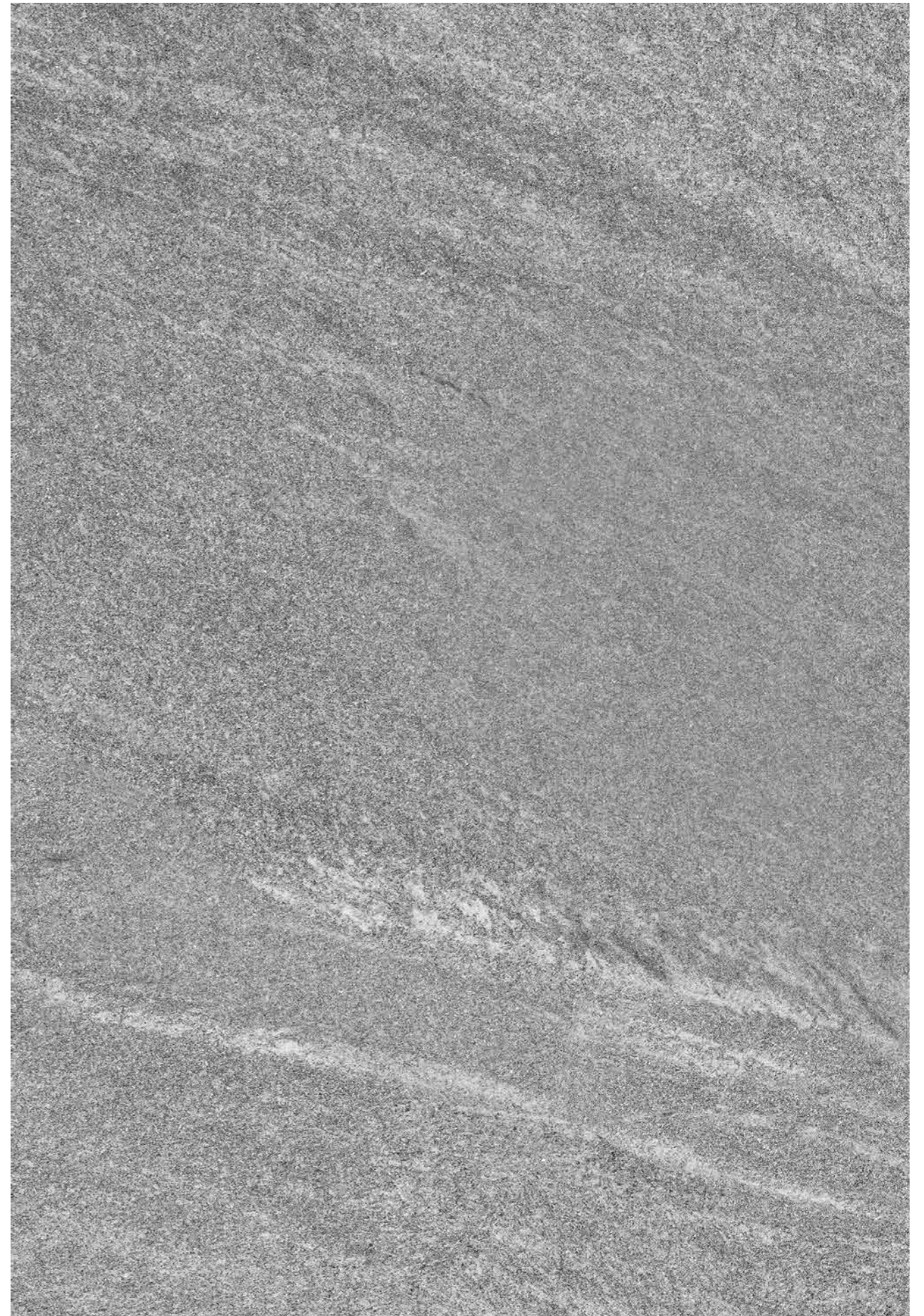
Beige  
Matt - Code: 9260



Light Grey  
Matt - Code: 9261



Grey  
Matt - Code: 9262



# VOLCAMONICA



100x100cm - Matt



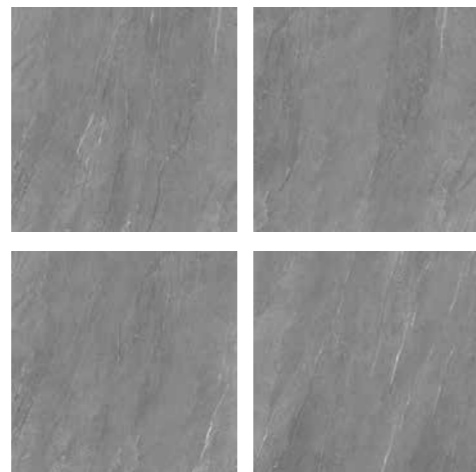
10 mm



Beige  
Code: 9290



Light Grey  
Code: 9291



Grey  
Code: 9292



# TRAME

Un vestito ben cucito e fatto su misura crea un indiscutibile senso di benessere. Per questo Trame vuole rappresentare la soluzione per vestire la propria casa e generare il senso di relax e comodità tipici di un buon tessuto sulla pelle. La ceramica nelle sue svariate possibilità permette di rivisitare tramite superfici, colori e strutture la morbida accoglienza del tessuto per risultare estremamente efficace in ambienti residenziali ma anche e soprattutto commerciali con la possibilità di sfruttare completamente l'efficace funzionalità della ceramica

A well tailor-made dress creates an indisputable sense of well-being. For this reason, TRAME wants to represent the solution to dress up your home and generate the sense of relaxation and comfort typical of a good fabric on the skin. The ceramic in its many possibilities allows to revisit through surfaces, colors and structures the soft reception of the fabric to be extremely effective in not only residential but also commercial environments with the possibility of fully exploiting the effective functionality of ceramics.

60x120cm







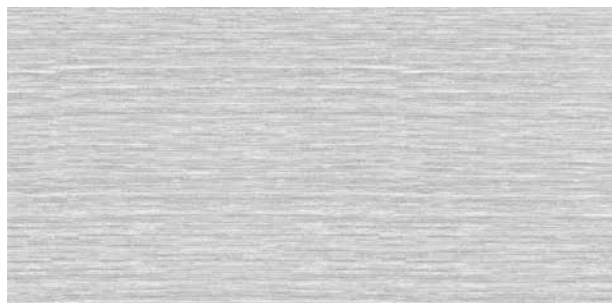
TRAME - LINO



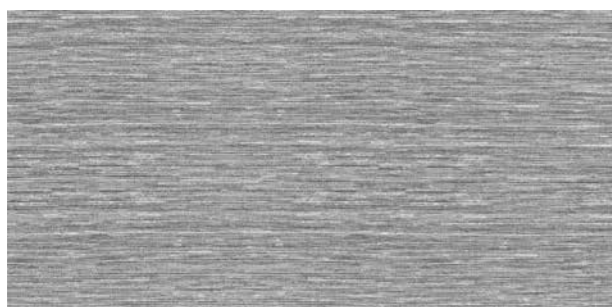
60x120cm



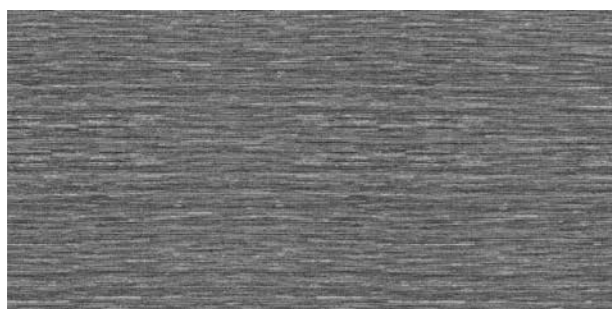
11.4 mm



Light Grey  
Matt - Code: 9231



Grey  
Matt - Code: 9230



Dark Grey  
Matt - Code: 9229

TRAME - LINO

60x120cm

11.4 mm

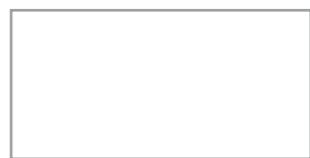


Beige  
Matt - Code: 9228



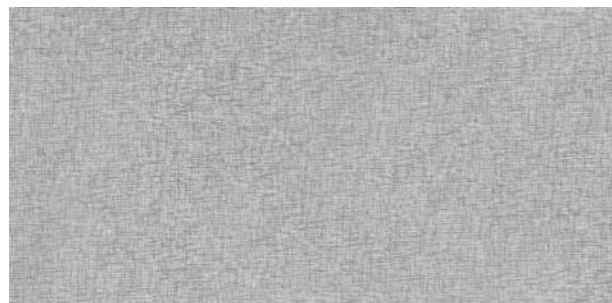
Brown  
Matt - Code: 9227

## TRAME - CLASSICO

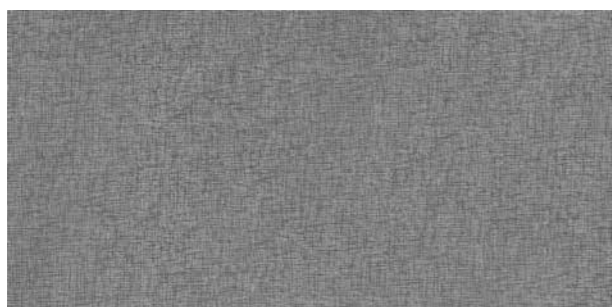


60x120cm

11.4 mm



Light Grey  
Matt - Code: 9236



Grey  
Matt - Code: 9235

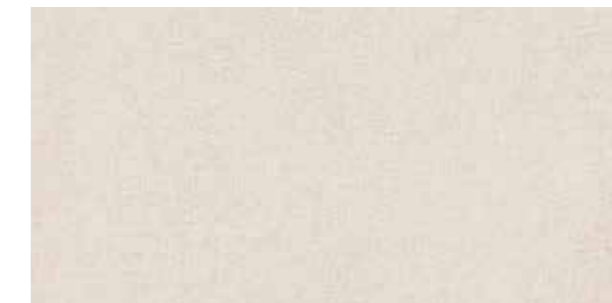


Dark Grey  
Matt - Code: 9234

## TRAME - CLASSICO

60x120cm

11.4 mm



Beige  
Matt - Code: 9233



Brown  
Matt - Code: 9232

## BAITA

Il legno come pavimentazione calda e confortevole, declinata in un material versatile per diverse esigenze e tipologie di utilizzo nonché per la facile manutenzione. In questo caso i legni della collezione Baita riportano al calore tattile e colorato delle tipiche baite alpine, dove il confort riporta al piacere di un relax del proprio ambiente accogliente a dispetto delle condizioni esterne. Le venature naturali e la morbida superficie solcata da venature rimandano al piacere del vivere proprio del legno delle baite

Wood as a warm and comfortable flooring, available in a versatile material for different needs and types of use as well as easy maintenance. In this case, the wood used in BAITA collection show the tactile and colored warmth of typical ne huts, where comfort brings back the pleasure of relaxing in a welcoming environment in spite of external conditions. The natural texture and the soft surface grooves refer to the pleasure of living the wood of the huts.

20x120cm





BAITA



20x120cm



11.4 mm



Beige  
Matt - Code: 9192



Light Beige  
Matt - Code: 9194



Grey  
Matt - Code: 9193



Brown  
Matt - Code: 9191



## DECAPÉ

La lavorazione procede in molteplici direzioni per coniugare questo materiale alle esigenze stilistiche e architettoniche di diversi ambienti non solamente residenziali. Il Decapè, nella sua visione di anticatura della superficie emerge in una luce moderna e adattabile agli stili più esigenti sia in ambito residenziale che commerciale, senza mai dimenticare la qualità di durevolezza e affidabilità del prodotto ceramico.

The processing proceeds in multiple directions to combine this material with the stylistic and architectural requirements of different environments, not just residential ones. The DECAPÉ, in its vision of antiquing of the surface, emerges in a modern light and is adaptable to the most demanding styles both in residential and commercial, without forgetting the quality of durability and reliability of the ceramic product.

20x120cm







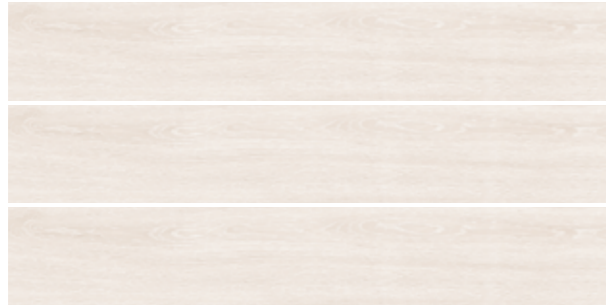
# DECAPÉ



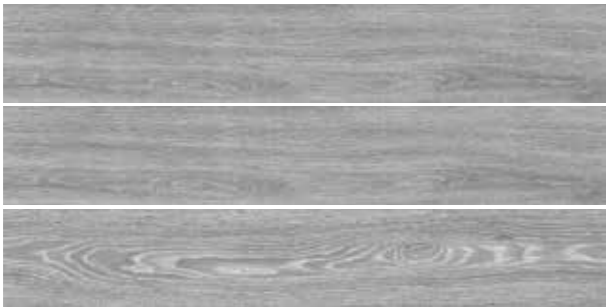
20x120cm



11.4 mm



Light Beige  
Matt - Code: 9196



Light Grey  
Matt - Code: 9198

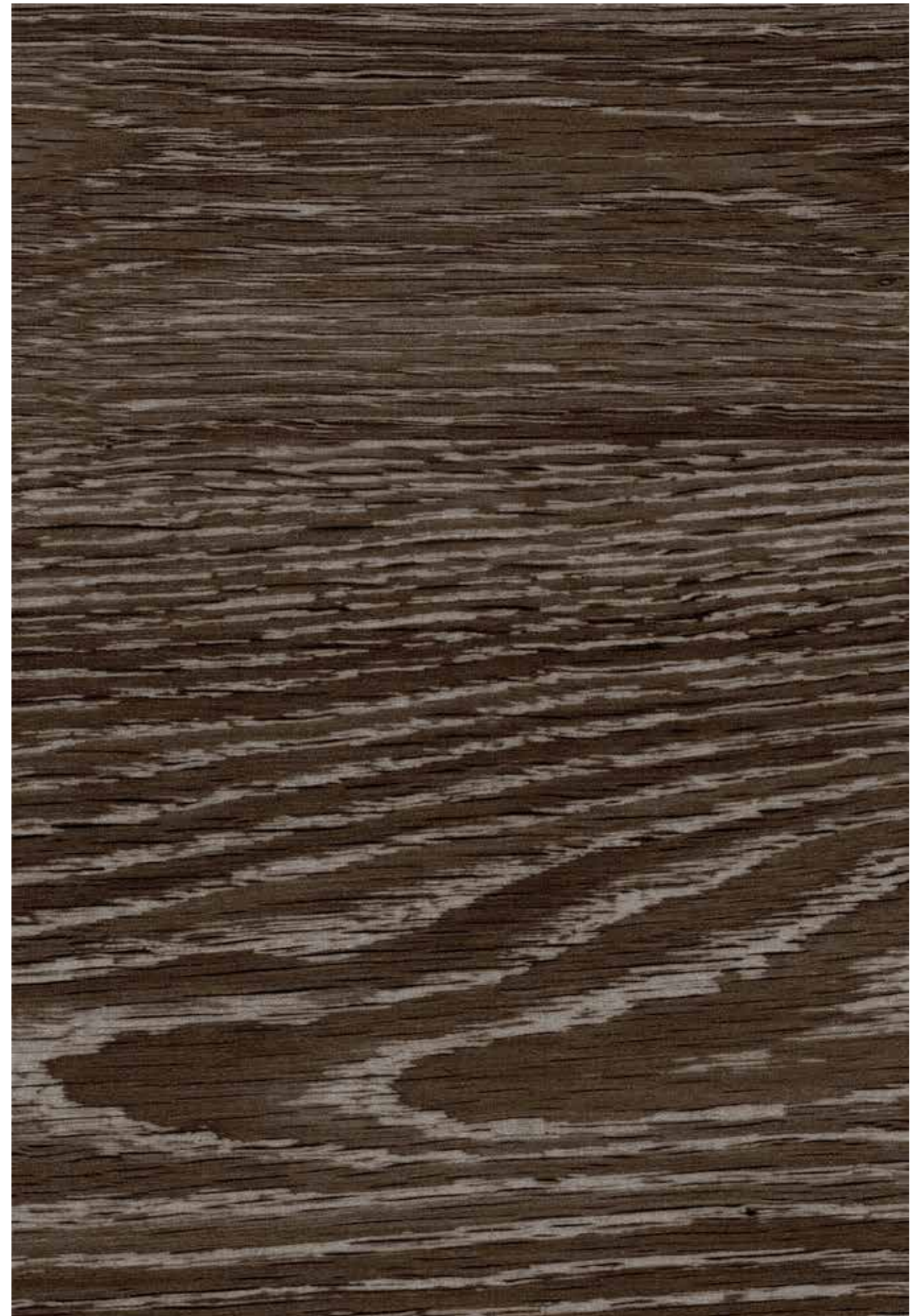


Brown  
Matt - Code: 9195



Dark Brown  
Matt - Code: 9197

DECAPÉ



## VINTAGE WOOD

I parquet di ceramica hanno rivoluzionato il mondo della pavimentazione unendo la calda eleganza del legno naturale con i benefici tecnici delle piastrelle di ceramica. Questa collezione presenta un raffinato look antico e la sensazione che solo secoli possono dare al legno per esprimersi veramente in una casa tradizionale. Così come la sua indole, l'unicità e lo charme del VINTAGE WOOD si sposano perfettamente con le texture e i colori che l'architettura contemporanea e il design richiedono. 5 diversi colori della collezione VINTAGE WOOD in due misure disponibili : 20x120 (opaco) e 60x120 (opaco e lucidato).

Ceramic parquets have revolutionized the world of flooring, uniting the warm elegance of natural wood with the technical benefits of ceramic tiles. This collection presents the exquisite antique look and feel that only centuries old reclaimed wood can truly express in a traditional home. As well the character, uniqueness and charm of VINTAGE WOOD will beautifully complement the more modern textures and colors that today's contemporary architecture and design command. 5 different colors of VINTAGE WOOD collection in two 20x120 (matt) and 60x120 (matt and polished) sizes are available.

20x120cm  
60x120cm



VINTAGE WOOD



## VINTAGE WOOD



60x120cm

11.4 mm



White  
Matt - Code: 9157  
Polished - Code: 9163



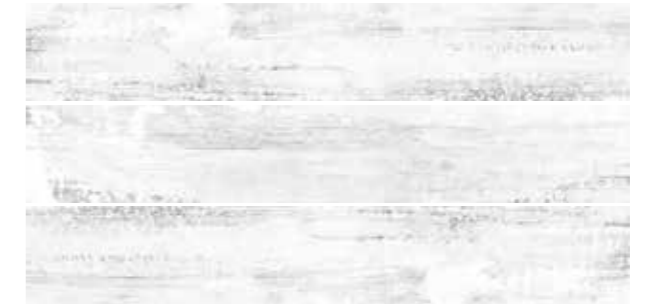
Black  
Polished - Code: 9164

VINTAGE WOOD

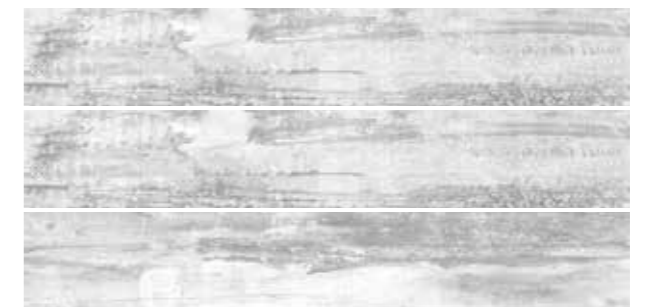
## VINTAGE WOOD

20x120cm

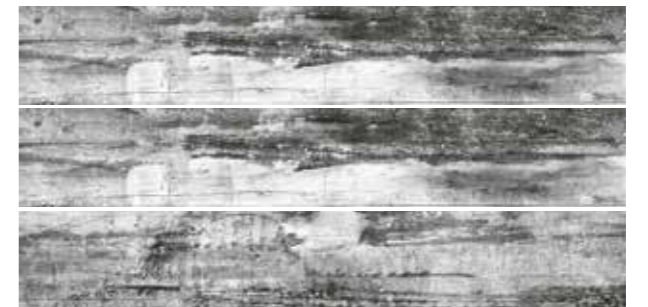
11.4 mm



White  
Matt - Code: 9157



Grey  
Matt - Code: 9156



Black  
Matt - Code: 9158

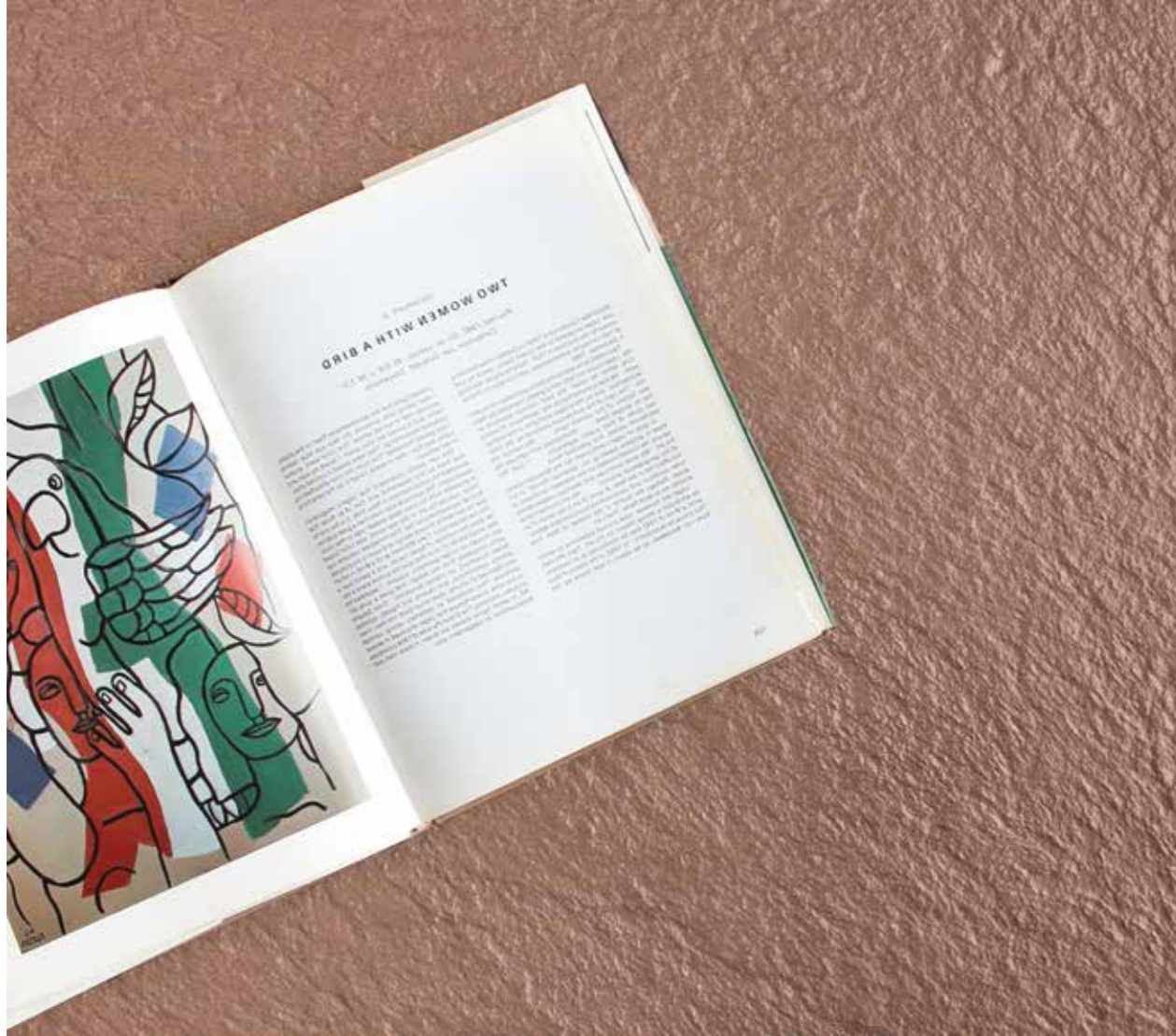
## PIRITE ORO

PIRITE ORO è una struttura direttamente ispirata dal basalto e da uno smalto metallico che le donano un aspetto lussuoso. Questo elegante contrasto tra la struttura e lo smalto lo rendono versatile sia per spazi moderni che classici.

PIRITE ORO structure is directly inspired by basalt stone and metallic glaze bringing out a luxurious look. This elegant contrast between the structure and glaze makes it versatile piece for both modern and classic spaces.



30x90cm  
60x120cm



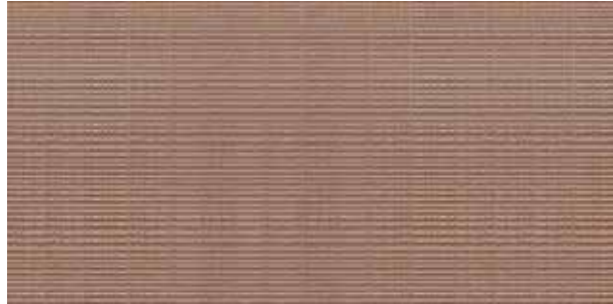
PIRITE ORO



60x120cm  
11.4 mm



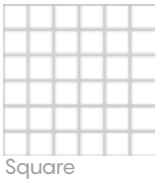
BASALT  
Code: 9119



GEMMA  
Code: 9118



30x90cm  
Muretto - Code: 9117



Square



Linear

30x30cm - Mosaic  
Linear - Code: L107  
Square - Code: S200



PIRITE ORO



## INDUSTRIA

La collezione Iron si ispira ai metalli ossidati con richiami tipici di ambienti post industriali rivitalizzati nel loro concetto residenziale. La collezione prodotta nel formato 60x120 si adegua perfettamente a situazioni di pavimento e rivestimento particolarmente di situazioni commerciali ma anche residenziali, con una spiccata vocazione per le pareti di facciata.

The collection Iron is inspired by oxidized metals with typical references of post-industrial revitalized environments in their residential concept. The collection produced in the 60x120 format adapts perfectly to floor and wall coverings particularly in commercial situations but also in residential ones, with a marked vocation for the facade walls.

60x120cm





# INDUSTRIA

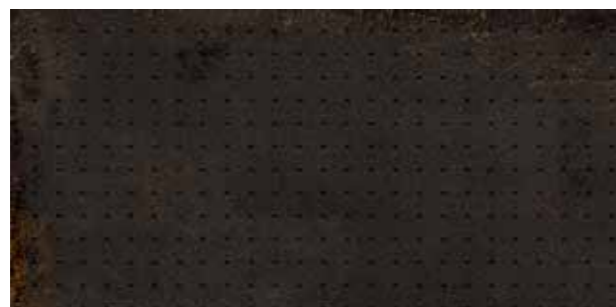


60x120cm

11.4 mm

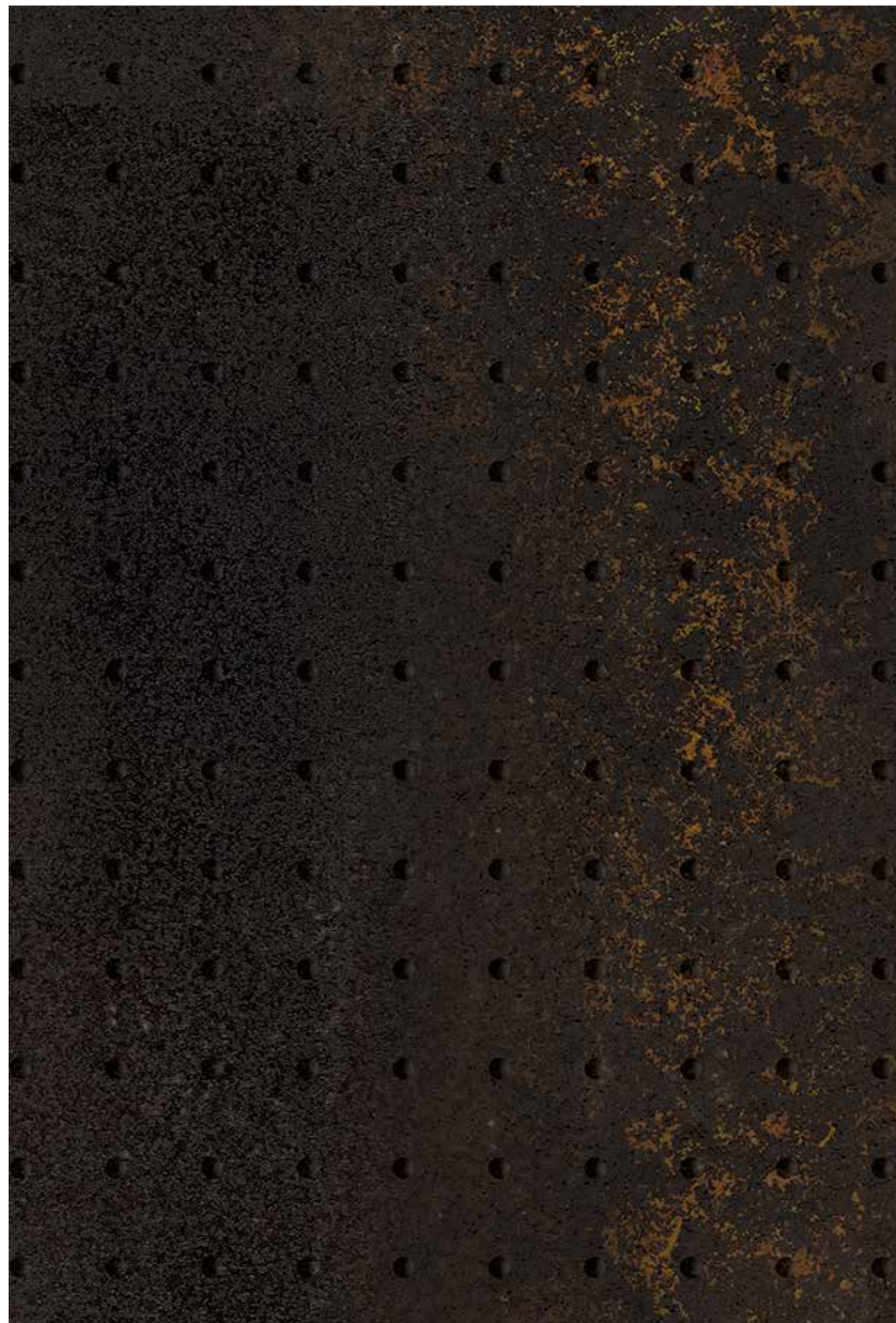


Matt - Code: 9155



INDUSTRIA DOT  
Matt - Code: 9161

INDUSTRIA



## STRIP

Motivi delle pietre stratificate come "il bianco Mramara" ed altre superfici naturali influenzano direttamente la nostra collezione STRIP. Questi design sono disponibili in tre allettanti sfumature dal grigio alle sfumature calde del marrone o il blu oltremare. Tutte disponibili nelle misure 60x120 e riflessi lucidi che possono rendere incantevoli gli interni.

Layered stones' patterns like "Marmara white" and other natural surfaces directly affect our STRIP collection. These designs come in three alluring shades from grey to warm shades of brown or calm blue. All in 60x120 and glossy reflection can make staring interiors.

60x120cm





# STRIP



60x120cm

11.4 mm



Grey  
Polished - Code: 9131



Brown  
Polished - Code: 9132

STRIP



# VOLCANO

Volcano è una superficie tridimensionale con un tocco artistico e lussuoso completamente ispirato dalla natura come implica il nome. Sono disponibili 5 colori differenti. Questa collezione 15x15 è un'ottima via per creare un'esposizione nella vostra casa.

VOLCANO is a three — dimensional sculptural surface with an artistic, luxurious touch, completely inspired by nature as its name implies. We have them in five different colors. This 15x15 collection is an excellent way to create a statement in your home.

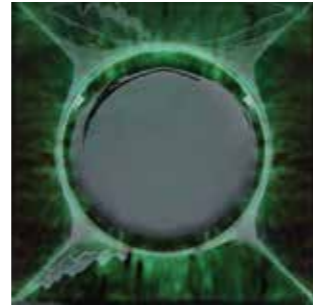
15x15cm			



VOLCANO



Code: 0292



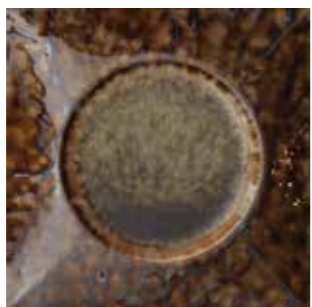
Code: 0291



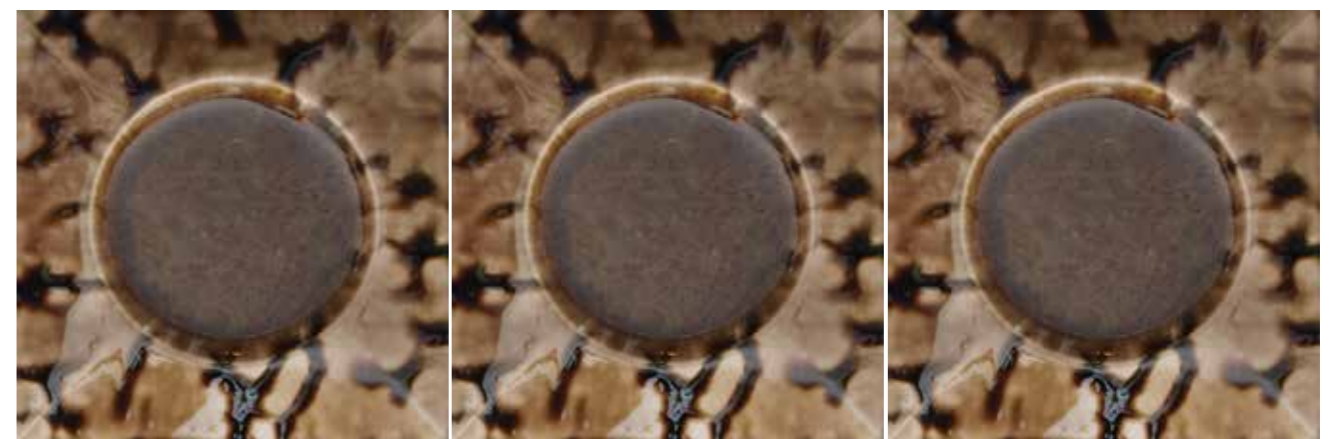
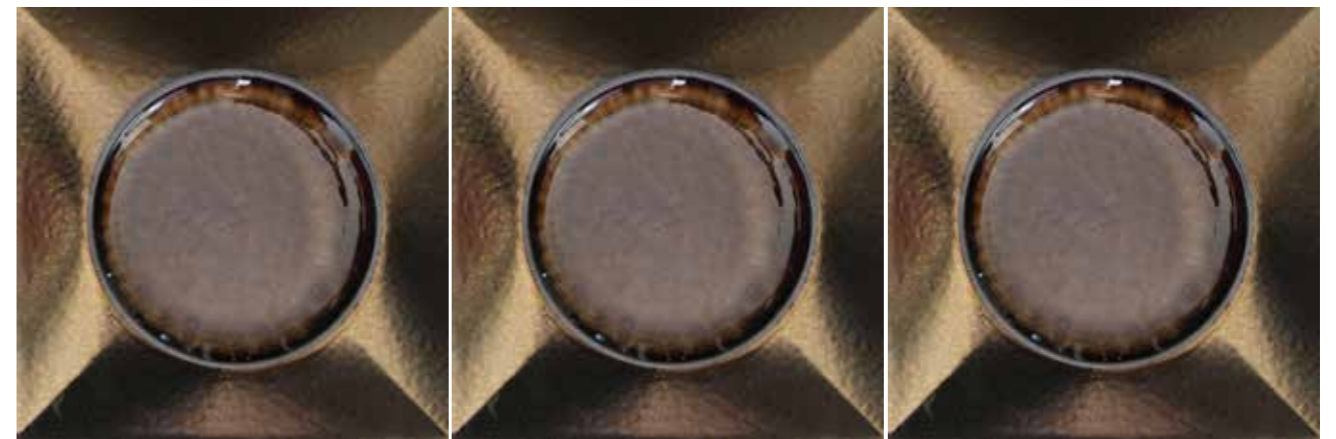
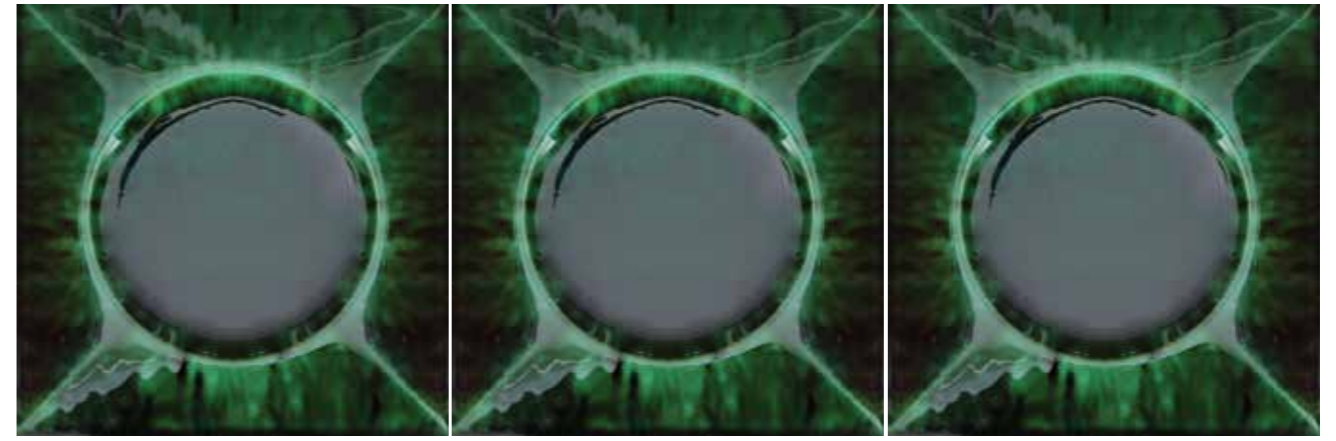
Code: 0294



Code: 0293



Code: 0295



## PRODUZIONE

### TECNOLOGIE

Angelo Ceramica cerca di rimanere costantemente aggiornata sulle tecniche produttive migliori per realizzare i design e le configurazioni necessarie ad esprimere il gusto della ceramica. La qualità e l'innovazione rappresentano per Angelo Ceramica una prerogativa imprescindibile sulla quale basare la scelta del prodotto ceramico nelle sue declinazioni design. Cerchiamo quindi sempre di essere quanto più aggiornati possibile sulle tecniche produttive migliori che permettano di raggiungere risultati estetici e qualitativi nei migliori standard. Le nostre tecnologie individuano diversi tipi di applicazioni:

#### PORCELLANATO SMALTATO

La resistenza garantita dal porcellanato unita alle possibilità estetiche consentite dalle nuove applicazioni grafiche e di smaltatura, ci permettono di interpretare al meglio i diversi stili da riprodurre per design di ogni tipo in modo da essere propositivi e al passo con ogni trend.

#### PORCELLANATO IMPASTO COLORATO (A+)

Rappresenta la nostra migliore interpretazione tecnologica applicata alla ceramica. Utilizzando stesse caratteristiche della pietra naturale con quindi maggiore resistenza e durabilità attraverso l'utilizzo di impasti che permettono comunque con le opportune applicazioni grafiche di raggiungere risultati estetici di alto livello per tutte le tipologie di utilizzo, con particolare attenzione per le più impegnative dal punto di vista tecnico.

#### TECNOLOGIA DIGITALE

Angelo Ceramica fa uso delle migliori tecnologie digitali in commercio per poter raggiungere sempre i più alti livelli estetico/qualitativi in ambito ceramico. La digitalizzazione unita alla ricerca continua permette ad Angelo Ceramica molta accuratezza nella ricerca del volto finale del design e la migliore profondità possibile soprattutto nel caso di versioni levigate attraverso l'utilizzo di graniglie che permettono maggiore profondità e miglior dettaglio nonché migliore resa qualitativa.

#### TERZO FUOCO (3F)

Angelo Ceramica comprende al suo interno la possibilità di sviluppare elementi ceramici decorativi attraverso la tecnologia del terzo fuoco, che attraverso una ulteriore applicazione di smalti nobili e ulteriore cotture permette di ottenere decori con caratteristiche uniche di design. In questo modo i decori acquistano una propria peculiarità distintiva in termini di profondità dell'immagine e di ricchezza del colore.



## PRODUCTION

### TECHNOLOGY

Angelo Ceramica tries to stay constantly updated on the best production techniques to create the designs and configurations necessary to express the taste of ceramics. Quality and innovation represent for Angelo Ceramica an essential prerogative on which to base the choice of ceramic product in its design declinations. Therefore, we always try to be as up-to-date as possible on the best production techniques that allow us to achieve aesthetic and qualitative results in the best standards. Our technologies identify different types of applications:

#### GLAZED PORCELAIN (GP)

The resistance guaranteed by Gres porcelain link to the aesthetic possibilities allowed by the new graphic and glazed application, put our product in the condition to perform at its best different styles to reproduce any kind of design in order to be updated and propositive with any trend.

#### COLOR BODY PORCELAIN (A+)

It represents our best technological interpretation applied to ceramics. Using the same characteristics of natural stone with therefore greater resistance and durability through the use of mixtures that still allow with the appropriate graphic applications to achieve high-level aesthetic results for all types of use, with particular attention to the most demanding from technical point of view.

#### DIGITAL TECHNOLOGY

Angelo Ceramica makes use of the best digital technologies on the market to always reach the highest aesthetic / quality levels in the ceramic field. The digitalization combined with the continuous research allows Angelo Ceramics a lot of accuracy in the search for the final face of the design and the best possible depth especially in the case of polished versions through the use of grits that allow greater depth and better detail as well as better quality performance.

#### THIRD FIRE (3F)

Angelo Ceramica includes within it the possibility of developing decorative ceramic elements through the technology of the third fire, which through a further application of noble enamels and further cooking allows to obtain decorations with unique design features. In this way the decorations acquire their own distinctive peculiarity in terms of depth of image and richness of color.



**Technical Characteristics**  
**Caratteristiche Tecniche**

	Standards Norma	Standard values valore Norma	Average Values valore medio
<b>LENGTH &amp; WIDTH</b> LUNGHEZZA LARGHEZZA		± 0.6%	± 0.1%
<b>RECTANGULARITY</b> RETTANGOLARITÀ	ISO 10545-2	± 5%	± 0.2%
<b>SIDES' STRAIGHTNESS</b> RETTILINEITÀ DEI LATI		± 0.5%	± 0.2%
<b>FLATNESS</b> PLANARITÀ		± 0.5%	± 0.3%
<b>WATER ABSORPTION</b> ASSORBIMENTO D'ACQUA	ISO 10545-3	0.5 < E ≤ 3%	Average 0.3% Media 0.3%
<b>MODULUS OF RUPTURE (N/mm2)</b> MODULO DI ROTTURA (N/mm2)	ISO 10545-4	≥ 30 N/mm <sup>2</sup>	Average 36 Media 36
<b>IMPACT RESISTANCE</b> RESISTENZA ALL'IMPATTO	ISO 10545-5		Min.0.8
<b>ABRASION RESISTANCE</b> RESISTENZA ALL'ABRASIONE	ISO 10545-7	I - V	II - VI
<b>THERMAL EXPANSION COEFFICIENT(0-1000c)</b> COEFFICIENTE DI DILATAZIONE TERMICA(0-1000c)	ISO 10545-8	Test Method Available Metodo di prova disponibile	Max. 7.5x10 <sup>-6</sup> (1/K)
<b>THERMAL SHOCK RESISTANCE</b> RESISTENZA AGLI SHOCK TERMICI	ISO 10545-9	Required necessario	In Compliance With The Requirements In conformità con i requisiti
<b>CRAZING RESISTANCE</b> RESISTENZA AL CAVILLO	ISO 10545-11	Required necessario	Method Available Metodo disponibile
<b>FROST RESISTANCE</b> RESISTENZA AL GELO	ISO 10545-12	Required necessario	In Compliance With The Requirements In conformità con i requisiti
<b>CHEMICAL RESISTANCE</b> RESISTENZA CHIMICA	ISO 10545-13	Min. Class B	Class GLA
<b>STAIN RESISTANCE</b> RESISTENZA ALLE MACCHIE	ISO 10545-14	Min. Class 3	Class 5
<b>FRICTION COEFFICIENT</b> COEFFICIENTE DI ATTRITO	ISO 10545-17	Required necessario	Min.II

**PACKING**

		Pcs 	M <sup>2</sup> 	Kg 	Box 	M <sup>2</sup> 	Kg 		
Nominal size	Real size	Pcs/Box	Sqr/Box	Kg/Box	Boxes/PLT	Sqr/PLT	Kg/PLT	PLT size	Thickness
60x120 Matt	60x120	2	1.44	36.5	32	46.08	1168	100x125	11.4
60x120 Polished	59.5x119	2	1.41	36	32	45.12	1152	100x125	11.4
100x100 Matt	100x100	2	2	46.8	32	64	1530	100x105	10
30x90 Matt	30x90	4	1.08	25.4	64	69.12	1625.6	110x110	11
30x90 structured	30x90	4	1.08	22 - 24	64	69.12	1408 - 1536	110x110	11
20X120	19.5X210	6	1.4	35.5	36	50.4	1300	100x125	11.4
60x60 Matt	60x60	4	1.44	34.5	36	51.48	1257	110x110	10.7
15x60 Matt	14.5x59.7	12	1.04	27	72	74.16	1950	110x110	11.4
30x30 Mosaic	-	9	0.81	20.5	-	-	-	-	11.4



## POZA IN OPERA

La riuscita di un pavimento è dovuta non solo alla qualità delle piastrelle, ma a tutto un insieme di elementi (sottofondo, strato legante, giunti di dilatazione, ecc...) che costituiscono un vero e proprio sistema. Ecco perché le operazioni di posa sono da considerarsi importanti tanto quanto la scelta della piastrella.

E' comunque compito del progettista stabilire, in funzione della struttura e della destinazione d'uso del piano di calpestio, il corretto modo di applicazione delle piastrelle e il tipo di piastrella da utilizzare. La posa può essere fatta sia con malta cementizia che con collanti o adesivi. Per procedere alla posa con adesivo è necessario prima di procedere, verificare che il supporto possieda idonee caratteristiche per l'incollaggio della ceramica quali: stabilità e regolarità dimensionale, rigidità, assenza di fessurazioni, pulizia e integrità superficiale, assenza di umidità in eccesso e/o di agenti contaminanti.

Prima di iniziare le operazioni di posa di una qualsiasi superficie si raccomanda di accertarsi che la partita di gres sia adeguata e sufficiente per quantità, tono e calibro a quella necessaria. Molto importante è la verifica del materiale prima della posa per verificare che il materiale stesso non presenti difetti o imperfezioni di qualsiasi natura, poiché una volta proceduta con la posa il materiale non può essere oggetto di contestazione se il difetto era evidente prima della posa.

Si dovranno poi eseguire tutte le norme e le precauzioni che sono alla base di una corretta esecuzione del lavoro (preparazione del sottofondo, composizione della malta o dei collanti, tempi di maturazione, posizionamento dei giunti di dilatazione, ecc...)

In ambienti di grandi dimensioni è assolutamente necessario posizionare i giunti di dilatazione con regolarità (seguendo le norme valide per interni ed esterni). In ambienti più ridotti basterà mantenere un leggero stacco tra il piastrellato e i muri perimetrali con l'accortezza di inserire battiscopa per una finitura idonea.

Evitare il transito sul pavimento per almeno 2/3 giorni dopo la posa. In caso di necessità coprire opportunamente con tavolato il pavimento per consentire il passaggio senza arrecare danni.

Successivamente alla posa si raccomanda di proteggere adeguatamente il pavimento sino al termine del cantiere in modo tale da evitare danni causati da sostanze abrasive o da altri agenti dannosi.

### INSTALATION

The success of a floor is due not only to the quality of the tiles, but to a whole set of elements (substrate, bonding layer, expansion joints, etc.) that constitute a real system. This is why the laying operations are to be considered as important as the choice of tile.

However, it is up to the designer to establish the correct application method of the tiles and the type of tile to be used, depending on the structure and the intended use of the decking.

The laying can be done either with cement mortar or with adhesives or adhesives. To proceed with the installation with adhesive it is necessary before proceeding to verify that the substrate possesses suitable characteristics for bonding the ceramic such as: stability and dimensional regularity, rigidity, absence of cracks, cleaning and surface integrity, absence of excess humidity and / or contaminants. Before starting to lay any surface it is recommended to make sure that the amount of stoneware is adequate and sufficient for the quantity, tone and size required. Very important is the verification of the material before laying to check that the material itself does not present any defects or imperfections of any kind, since once the installation has been carried out the material cannot be object of dispute if the defect was evident before laying.

Then all the rules and precautions that are at the base of a correct execution of the work must be carried out (preparation of the substrate, composition of the mortar or glues, maturation times, positioning of expansion joints, etc.)

In large rooms it is absolutely necessary to position the expansion joints regularly (following the rules valid for interiors and exteriors). In smaller rooms it will be enough to maintain a slight detachment between the tiled and the perimeter walls with the care to insert skirting boards for a suitable finish. Avoid transit on the floor for at least 2/3 days after laying. In case of need, cover the floor properly to allow the passage without causing damage.

After laying, it is recommended to adequately protect the floor until the end of the site in order to avoid damage caused by abrasive substances or other harmful agents.

## POZA IN OPERA

### INSTALLATION SUGGESTION PARTICULARLY FOR OUR DECORATIVE TILES

The production of Angelo Ceramica is characterized by numerous plastic solutions that change the surface of the tile so as to allow further decorations to the simple color and design. To obtain a correct installation and a suitable result, please pay attention in laying the right tile position to obtain the necessary continuity in the decoration.

Our tiles have an arrow on the back (FIG A)

that allows you to orient the tiles correctly and avoid unpleasant problems (Fig B).

Always following the direction of the arrow, the elements with structure will then be properly laid as shown in the (Fig C)

### INSTALATION

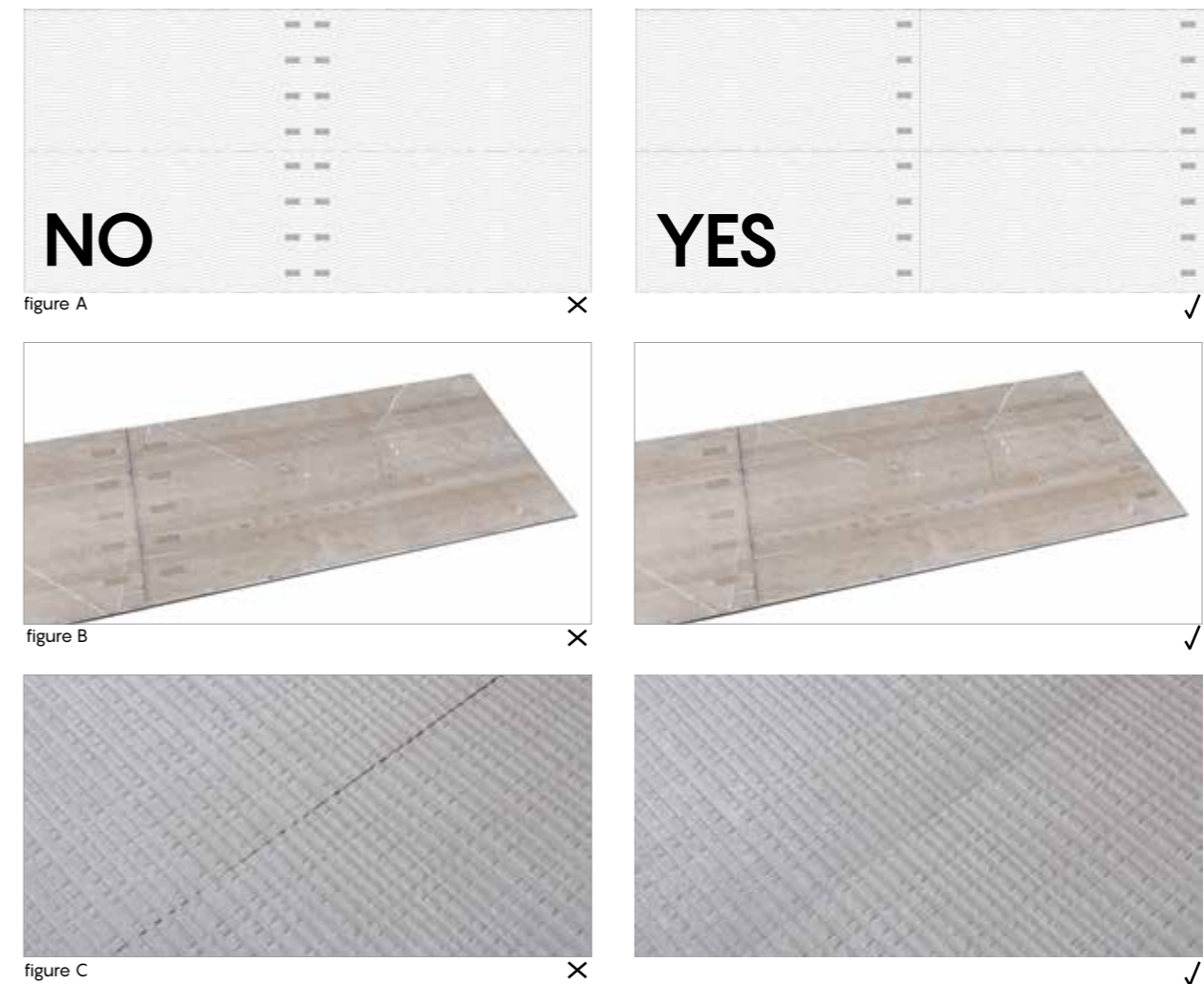
### INSTALLATION SUGGESTION PARTICULARLY FOR OUR DECORATIVE TILES

The production of Angelo Ceramica is characterized by numerous plastic solutions that change the surface of the tile so as to allow further decorations to the simple color and design. To obtain a correct installation and a suitable result, please pay attention in laying the right tile position to obtain the necessary continuity in the decoration.

Our tiles have an arrow on the back (Fig A)

that allows you to orient the tiles correctly and avoid unpleasant problems (Fig B).

Always following the direction of the arrow, the elements with structure will then be properly laid as shown in the (Fig C)



**CONSIGLI PER LA PULIZIA****PRIMA PULIZIA**

Ha lo scopo di eliminare ogni traccia di stuccatura conseguente alla chiusura dei giunti o fughe. Si esegue una sola volta e prima dell'utilizzo del pavimento e deve essere obbligatoriamente eseguita dopo la posa in opera e prima dell'uso della pavimentazione.

1. spazzare e pulire il pavimento da ogni eventuale sporco grossolano
2. inumidire con acqua la superficie affinché le fughe vengano impregnate di acqua in modo da proteggerle meglio dall'azione corrosiva del detergente a componente acida
3. stendere il detergente a base acida sulla superficie diluito nella idonea proporzione con l'acqua (generalmente il rapporto 1 a 5 è consigliato). Evitare che il detergente venga a contatto con parti di acciaio, alluminio o marmo naturale adiacenti al pavimento piastrellato.
4. lasciare agire il detergente per un tempo idoneo in relazione allo stato del pavimento e nel contempo strofinare lo sporco più resistente)
5. sciacquare abbondantemente con acqua e raccogliere subito l'acqua sporca.

Se la prima pulizia viene eseguita dopo che il pavimento è già stato utilizzato, allora prima di effettuare la prima pulizia, allora è necessario rimuovere con appositi detersivi alcalini (sgrassanti) eventuali esistenze di sostanze grasse o simili). In caso l'operazione di pulizia può essere ripetuta.

**SUPERFICI ANTISCIVOLO**

Questi tipi di superfici, ruvide o strutturate, si puliscono più laboriosamente. È importante dopo la stuccatura togliere tutti gli eccessi in breve tempo e con frequenti lavaggi usando spugna e acqua fino a rimuovere ogni minimo residuo. In seguito o fare lavaggio utilizzando monospazzola con dischi.

**PULIZIA QUOTIDIANA**

Effettuare le pulizie quotidiane sempre con detersivi neutri (che non contengono cere o non depositano patine lucide) diluiti in acqua calda, seguendo le indicazioni riportate sulle confezioni.

**CLEANING TIPS****FIRST CLEANING**

Its purpose is to eliminate all traces of grouting resulting from the closure of joints or joints. It is performed only once and before the use of the floor and must be performed after laying and before using the flooring.

1. sweep and clean the floor from any coarse dirt.
2. moisten the surface with water so that the joints are soaked with water so as to better protect them from the corrosive action of the acid component detergent.
3. spread the acid-based detergent on the surface diluted in the appropriate proportion with the water. Prevent the detergent from coming into contact with steel, aluminum or natural marble parts adjacent to the tiled floor.
4. let the detergent act for a suitable time in relation to the state of the floor and at the same time rub the most resistant dirt)
5. rinse thoroughly with water and immediately collect dirty water.

If the first cleaning is performed after the floor has already been used, then before carrying out the first cleaning, then it is necessary to remove with appropriate alkaline detergents (degreasers) any existences of fatty substances or the like). In case the cleaning operation can be repeated.

**NON-SLIP SURFACES**

This type of rough or textured surface is more difficult to clean. After the tiles have been grouted, it is important to remove all excess material as soon as possible and to wash the surfaces repeatedly with a sponge and water until the tiniest residue has been eliminated.

After this, the surface can be cleaned with a single-brush cleaner and relative discs.

**DAILY CLEANING**

Always use a neutral detergent (that does not contain wax and will not deposit a glossy patina) diluted in hot water for the daily cleaning operations and comply with the instructions on the package.



**Italy main Office**

via Ciro Menotti, 77, 41049 SASSUOLO (MO) ITALY Telephone: +39 0536 800661, Telefax: +39 0536 806764

**Iran\Tehran**

Unit No.2, 30 , Shiraz Jonoubi St., Mollasadra Ave., Tehran, Iran. Zip Code: 1435813854 Telephone: +98 21 88041242, +98 912 226 1033 , Telefax: +98 21 88035556

CONTACT

